



treesse

Design for lifestyle

NEWS 2024

treesse

DESIGN BY

SADLER

ICE
4

ROCK
8

ARTICA
12

SOUL SPA
16

BREEZE
22

STEP-ROCK
26

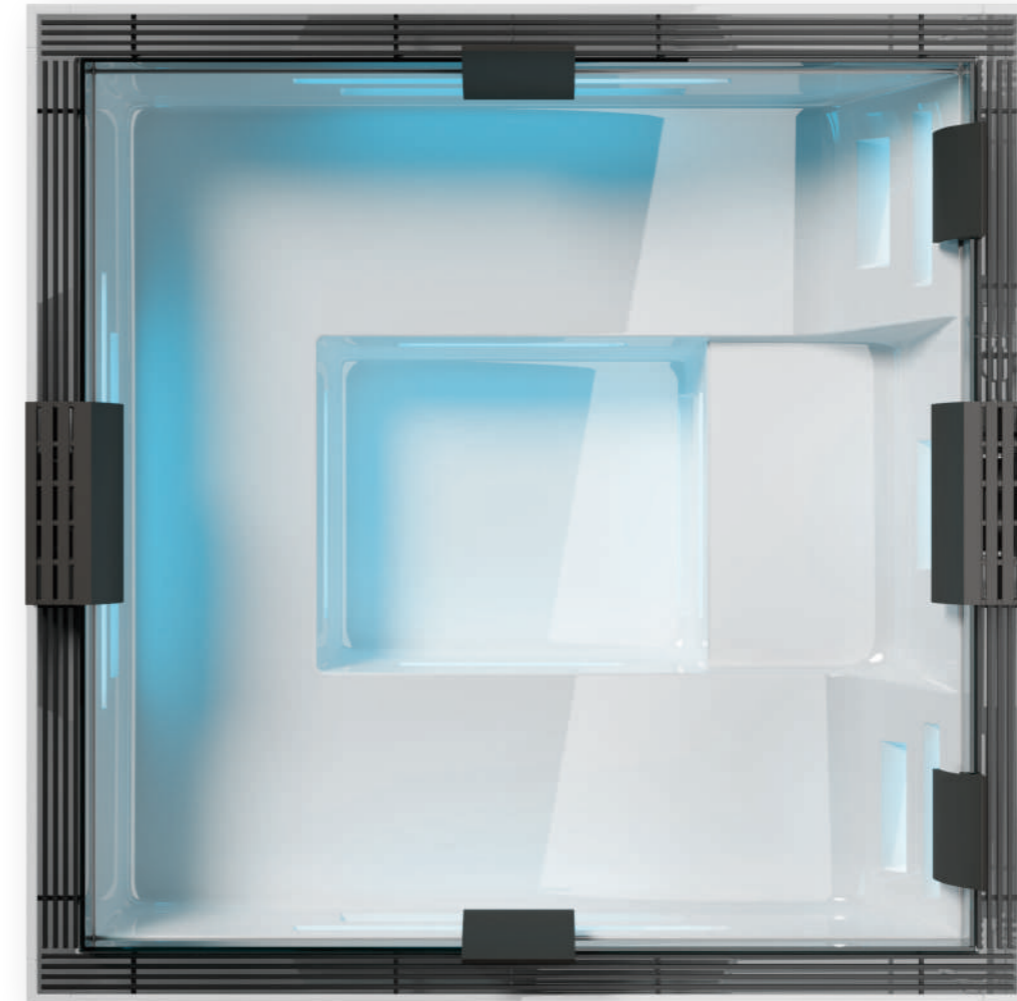
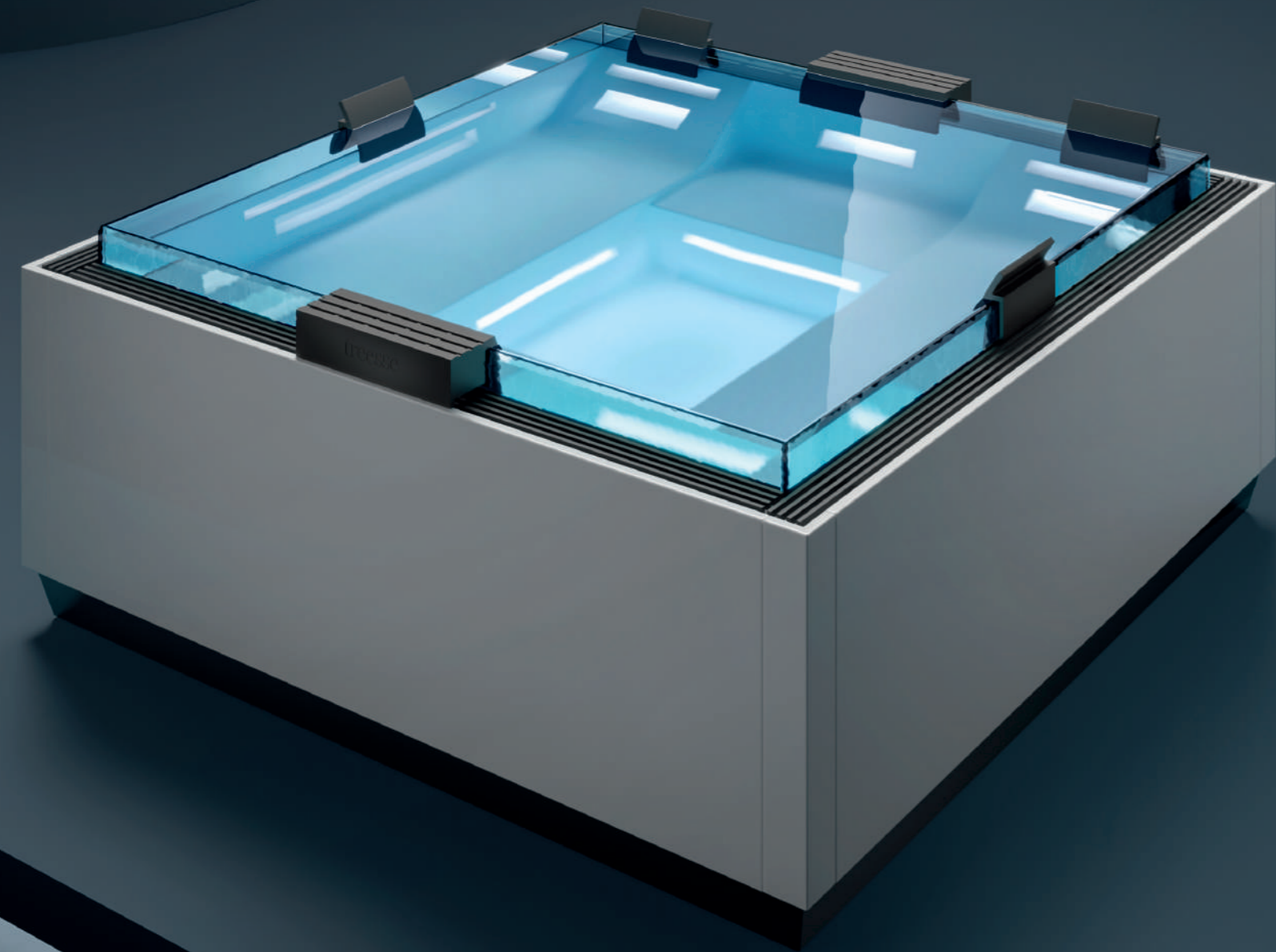
ICE

L. 225 X P. 225 X H. 95 cm

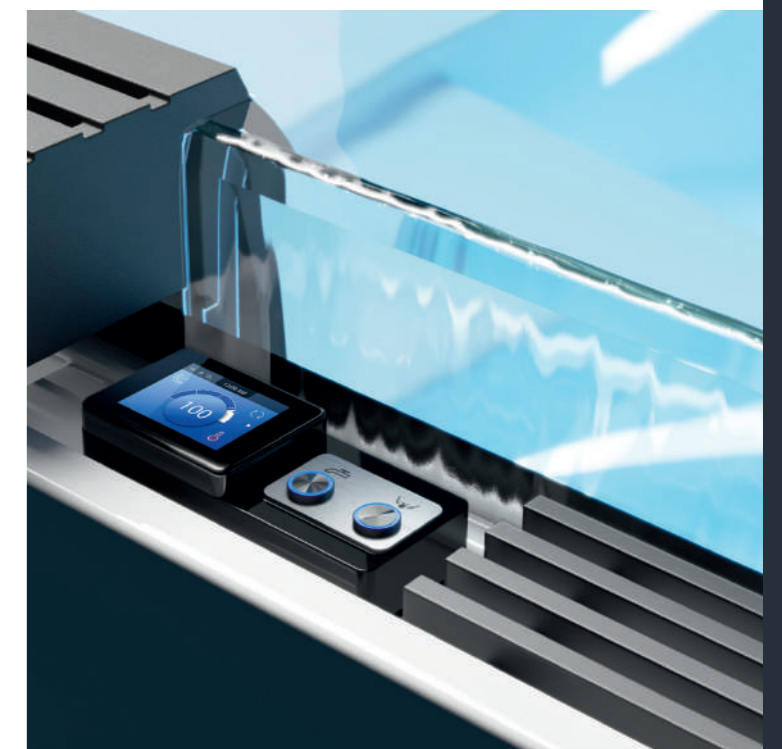
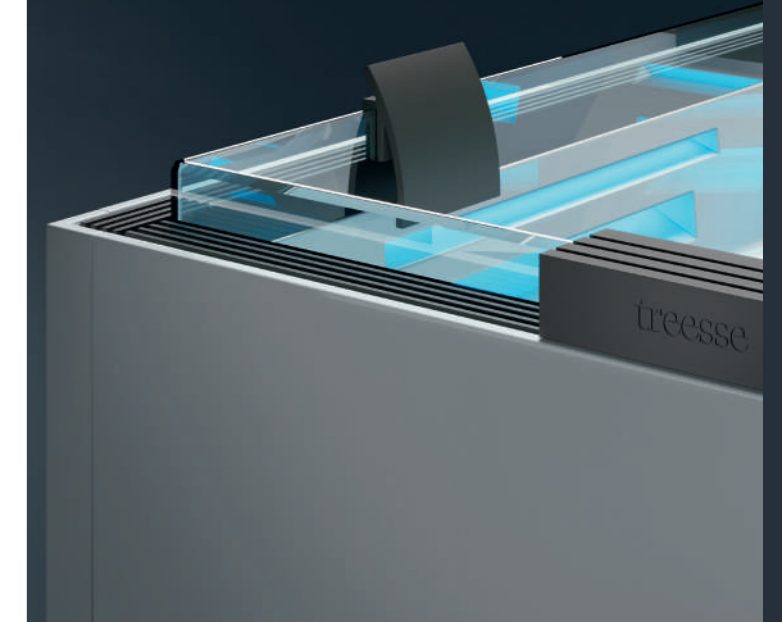
L'ELEGANZA DEL VETRO ENFATIZZA L'EFFETTO SUGGESTIVO DEL BORDO A SFIORO. UN TOCCO DI LEGGEREZZA, CHE AUMENTA IL SENSO DI CONTINUITÀ VISIVA TRA LO SPAZIO INTERNO E QUELLO ESTERNO GRAZIE AL GIOCO DEI RIFLESSI SULLA SUPERFICIE TRASPARENTE. L'ESPERIENZA DI RELAX DIVENTA COSÌ ANCORA PIÙ IMMERSIVA. ICE PUÒ ACCOGLIERE FINO A 5/6 PERSONE; I DUE CUSCINI PIÙ AMPI NASCONDONO I COMANDI E SI TRASFORMANO IN COMODE SEDUTE.

The elegance of the glass highlights the beautiful effect of the infinity edge. A touch of lightness that increases the sense of visual continuity between interior and exterior thanks to the reflections playing on the transparent surface. The relaxing experience becomes even more immersive. ICE can accommodate up to 5/6 people; the two wider cushions hide the controls and turn into comfortable seats.

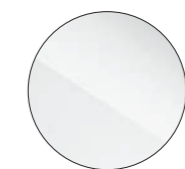




ICE
L. 225 X P. 225 X H. 95 cm



Colore pannello
Panel colour



Bianco
White

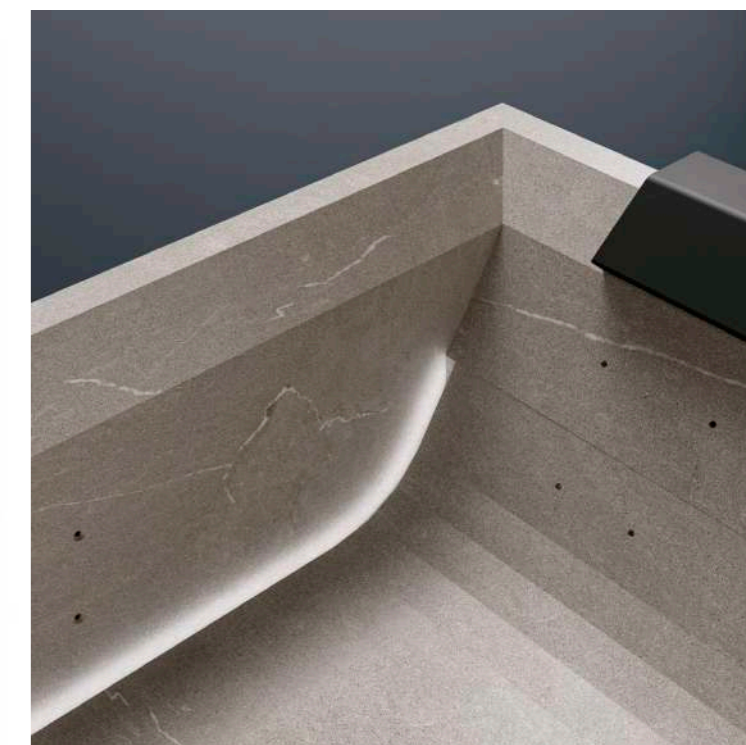
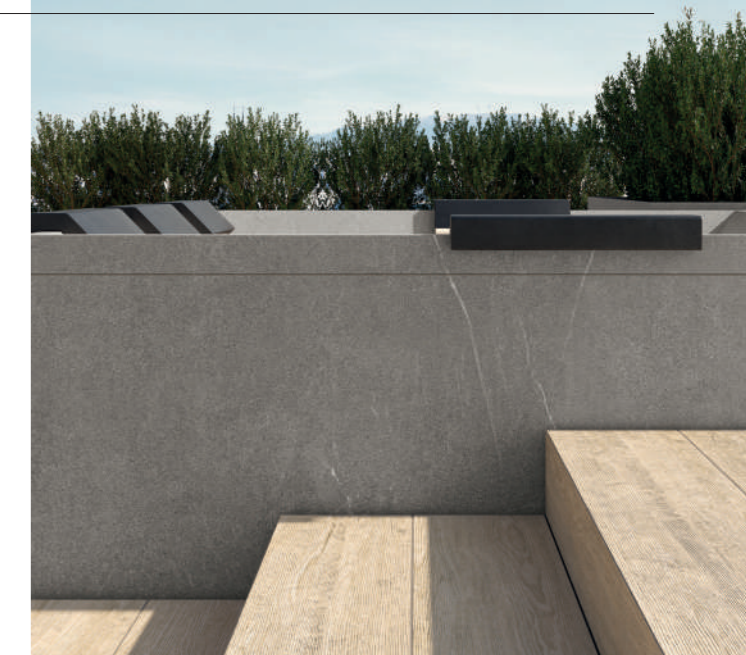
ROCK

L. 210 X P. 225 X H. 95 cm

LA MINIPISCINA IDROMASSAGGIO ROCK SI RIVOLGE A COLORO CHE RICERCANO UN'ESTETICA ISPIRATA AGLI AMBIENTI NATURALI. IL SUO RIVESTIMENTO SPECIALE IN GRES PORCELLANATO, CON EFFETTO PIETRA NATURALE, OFFRE UNA SENSAZIONE MATERICA E RAFFINATA SIA ALLA VISTA CHE AL TATTO, INVITANDO AL RELAX. AL TEMPO STESSO RISPETTA GLI ALTISSIMI STANDARD DI RESISTENZA E SICUREZZA DELLE NOSTRE MINIPISCINE. È ABBINABILE AL SISTEMA DI ACCESSO STEP-BOX IN UNA DELLE NUOVE FINITURE IN GRES.

The hydromassage spa Rock is ideal for those seeking an aesthetic inspired by natural environments. Its special porcelain stoneware covering with a natural stone effect offers a refined, textured sensation through both sight and touch, inviting relaxation. All while simultaneously respecting the utmost strength and safety standards of our spas. Rock can be combined with our Step-Box entry system in one of the new stoneware finishes.





ROCK
L. 210 X P. 225 X H. 95 cm

Finitura
Finish



Piasentina Flamed

ARTICA

L. 195 X P. 90 X H. 80 cm

ARTICA È UNA NUOVA VASCA PER CRIOTERAPIA STUDIATA PER UNIRE LA MASSIMA FUNZIONALITÀ TECNICA A UN'ESTETICA ELEGANTE E MINIMALISTA. I BENEFICI DEI "BAGNI DI GHIACCIO" SONO ORMAI NOTI: ACCELERANO I TEMPI DI RECUPERO DOPO L'ATTIVITÀ FISICA INTENSA, PREVENGONO L'INSORGENZA DI INFIAMMAZIONI E MIGLIORANO LE PRESTAZIONI. ARTICA È PENSATA PER ABITAZIONI PRIVATE, PALESTRE, CENTRI SPORTIVI... OVUNQUE VI SIANO AMANTI DELLO SPORT.

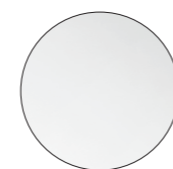
Artica is a new Cryotherapy tub designed to combine maximum technical functionality with an elegant, minimalist aesthetic. The benefits of "ice baths" are well known: they accelerate recovery time after intense physical activity, prevent inflammation and improve performance. Artica is designed for private homes, gyms, sports centres... anywhere sports are enjoyed.



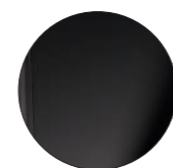


ARTICA
L. 195 X P. 90 X H. 80 cm

Colore pannello
Panel colour



Bianco satinato
Satin white



Nero satinato
Satin black



SOUL SPA

L. 195 X P. 150 X H. 70 cm

L. 195 X P. 120 X H. 70 cm

ESTREMA PULIZIA VISIVA E COMFORT ASSOLUTO:
LA NUOVA SOUL SPA È UNA MINIPISCINA IDROMASSAGGIO
CAPACE DI INTEGRARSI AL MEGLIO IN OGNI AMBIENTE.
LA POTENZA DEL SISTEMA IDROMASSAGGIO GHOST TROVA SPAZIO,
COSÌ, ANCHE IN UNA CAMERA DI UN ALBERGO
O IN UN ALTRO AMBIENTE DALLE DIMENSIONI RIDOTTE.
È DISPONIBILE IN DUE DIVERSE DIMENSIONI, PER ACCOGLIERE
AGEVOLMENTE UNA OPPURE DUE PERSONE.

Extreme clean visuals and absolute comfort:
the new Soul Spa is a hydromassage spa that can be integrated into any environment.
Thus, the power of the Ghost whirlpool system also finds space in a hotel room or other small environment.
It is available in two different sizes, to easily accommodate one or two people.

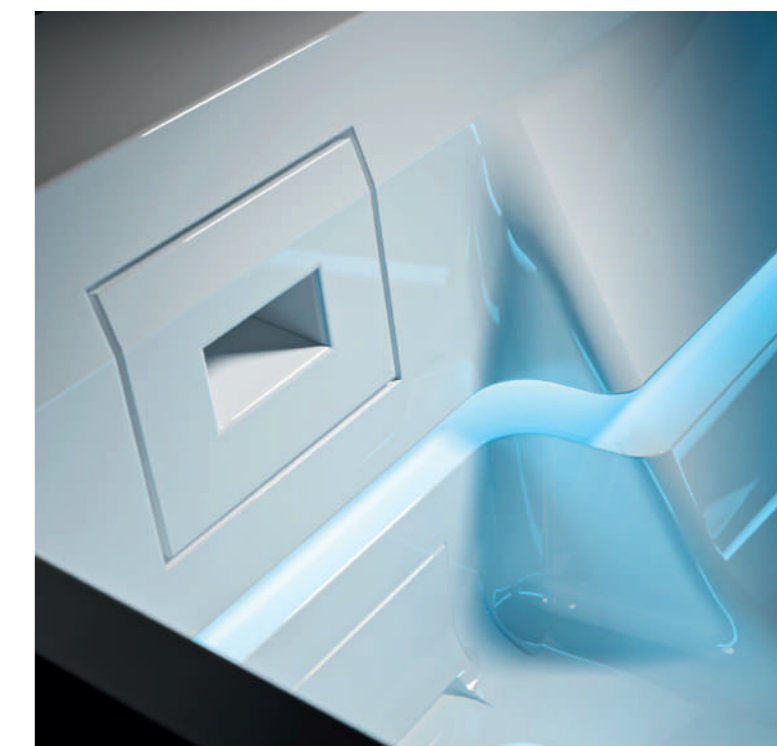
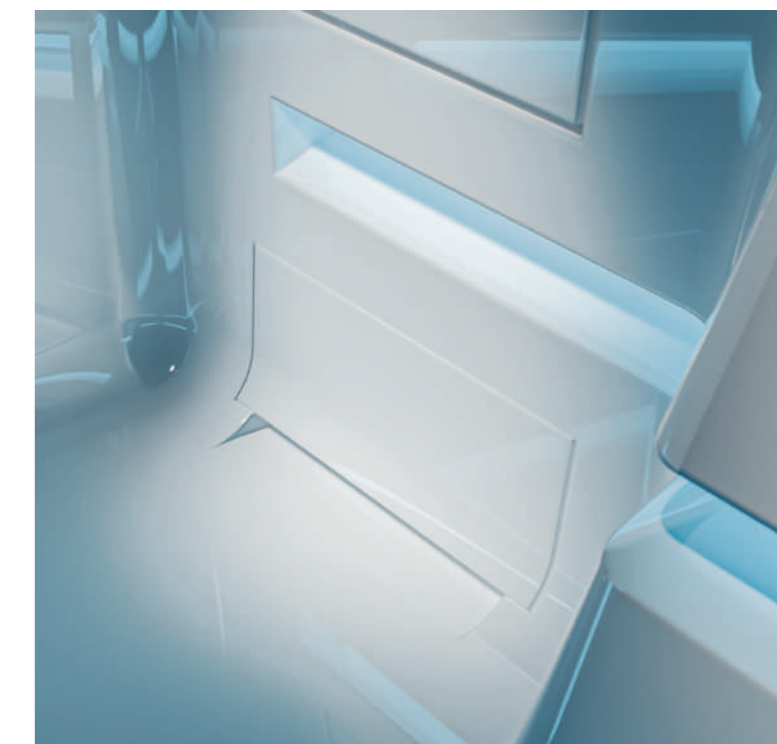


SOUL SPA 150
L. 195 X P. 150 X H. 70 cm



I DETTAGLI FUNZIONALI, INCLUSO LO SCARICO,
SONO NASCOSTI ALLA VISTA.
ELEGANZA ED ERGONOMIA AUMENTATA
SONO IL RISULTATO DI UN ATTENTO LAVORO
DI PROGETTAZIONE.

Its functional details, including the drain,
are hidden from view.
Elegance and increased ergonomics
are the result of careful design work.



SOUL SPA 120
L. 195 X P. 120 X H. 70 cm



SOUL SPA 150
L. 195 X P. 150 X H. 70 cm



SOUL SPA 150 con contenitore / with storage compartment
L. 195 X P. 193 X H. 70 cm



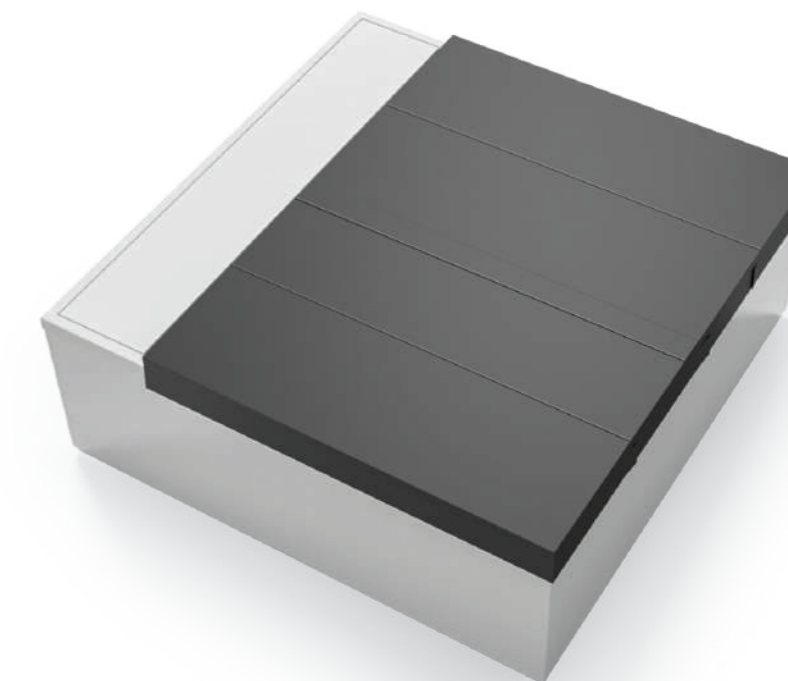
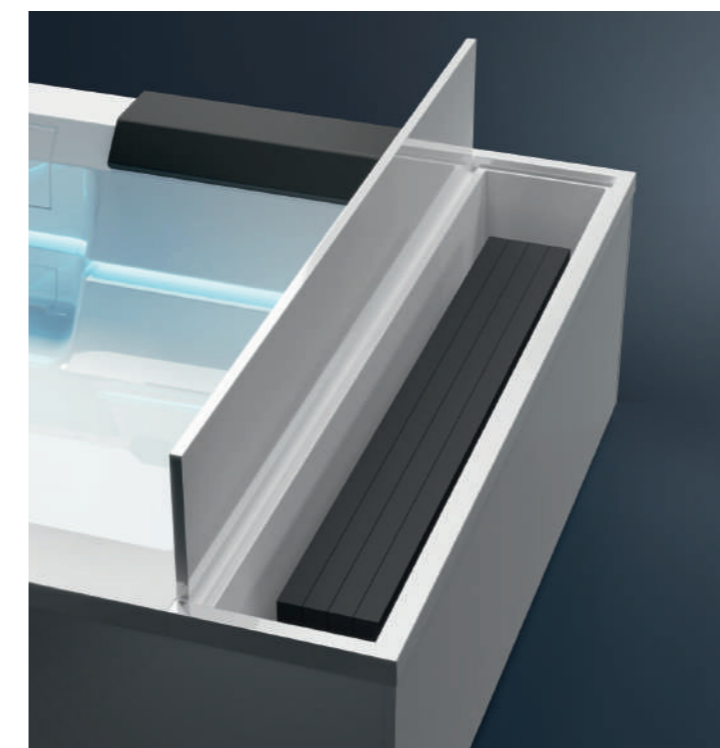
SOUL SPA 120
L. 195 X P. 120 X H. 70 cm



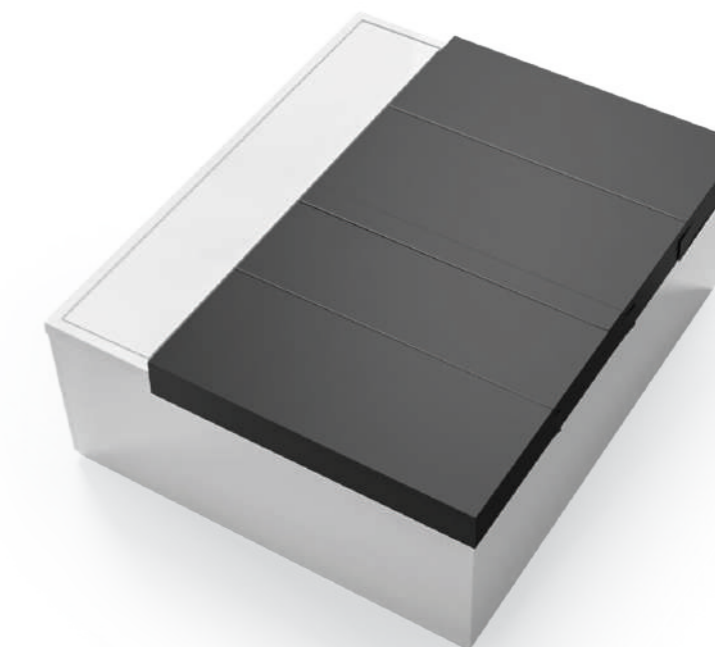
SOUL SPA 120 con contenitore / with storage compartment
L. 195 X P. 163 X H. 70 cm

TRA GLI OPTIONAL È DISPONIBILE UN PRATICO ED ELEGANTE VANO CONTENITORE, INTEGRATO NEL DESIGN DELLA VASCA E STUDIATO PER RIPORRE COMODAMENTE LA COPERTURA DELLA MINIPISCINA.

The optional include a practical and elegant storage compartment integrated into the tub's design, conceived to comfortably store the spa's cover.



SOUL SPA 150 con contenitore / with storage compartment

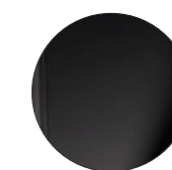


SOUL SPA 120 con contenitore / with storage compartment

Colore pannello
Panel colour



Bianco satinato
Satin white



Nero satinato
Satin black

BREEZE

L. 220 X P. 220 X H. 90 cm

L. 210 X P. 210 X H. 90 cm

L. 190 X P. 190 X H. 80 cm

L. 190 X P. 140 X H. 75 cm

LA NUOVA PROPOSTA CHE AMPLIA IL MONDO DELLE MINIPISCINE POOL. UNO SPAZIO PER IL RELAX, ADATTO SIA ALL'INSTALLAZIONE INDOOR CHE OUTDOOR, CHE PUÒ ARRICCHIRE AMBIENTI PRIVATI E HOTEL. SVILUPPATO DA MARC SADLER, IL SISTEMA POOL PREVEDE BOCCHETTE ALTAMENTE PERFORMANTI, POSIZIONATE A FILO; LA LORO DISPOSIZIONE A GRUPPI FAVORISCE IL COMFORT DI OGNI OSPITE E AL TEMPO STESSO CREA UN PIACEVOLE RITMO VISIVO.

The new proposal added to the world of Pool spas.

A space for relaxation, suitable both indoors and outdoors to enrich private environments and hotels. Developed by Marc Sadler, the Pool system has high-performance nozzles positioned flush with the side; their arrangement in groups promotes each guest's comfort and simultaneously creates a pleasant visual rhythm.



BREEZE 220
L. 220 X P. 220 X H. 90 cm



BREEZE 220
L. 220 X P. 220 X H. 90 cm



BREEZE 210
L. 210 X P. 210 X H. 90 cm

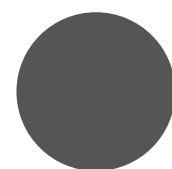


BREEZE 190
L. 190 X P. 190 X H. 80 cm



BREEZE 140
L. 190 X P. 140 X H. 75 cm

Colore pannello
Panel colour

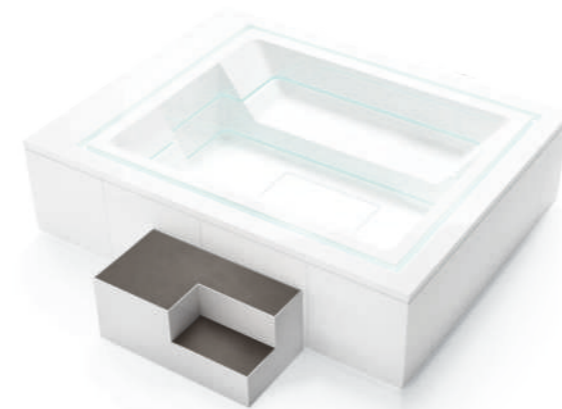


Grigio antracite
Anthracite grey

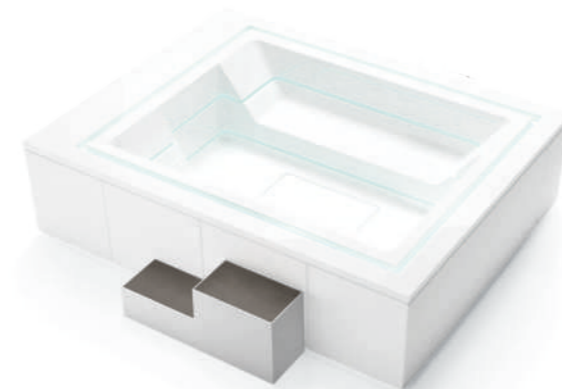
STEP-ROCK

STEP-ROCK È UN SISTEMA DI ACCESSO ALLE MINIPISCINE TREESSE STABILE, SICURO, COMPLETAMENTE MODULARE. I DIVERSI GRADINI CHE COMPONGONO LA COLLEZIONE SI POSSONO COMBINARE PER RISPONDERE CON ELEGANZA A OGNI ESIGENZA DI SPAZIO. I GRADINI DI STEP-ROCK SONO RIVESTITI DA LASTRE IN GRES A EFFETTO PIETRA NATURALE, ANTISCIVOLO, DI 20 MM DI SPESSORE. RIVESTIMENTO DISPONIBILE IN 3 COLORI: NUIT, CEMENTO, GESSO

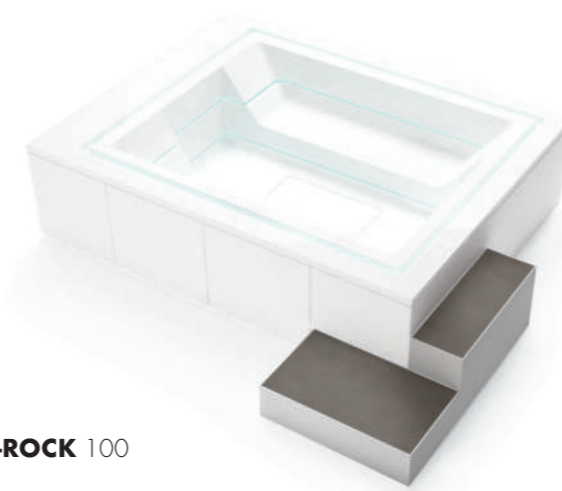
Step-rock is a stable, safe and completely modular access system for entering Treesse spas. The various materials in the collection can be combined to elegantly suit any needs in terms of space. The step-rock steps are covered with non-slip, natural stone-effect stoneware slabs 20 mm thick. The covering is available in 3 colour finishes: Nuit, Cemento, Gesso.



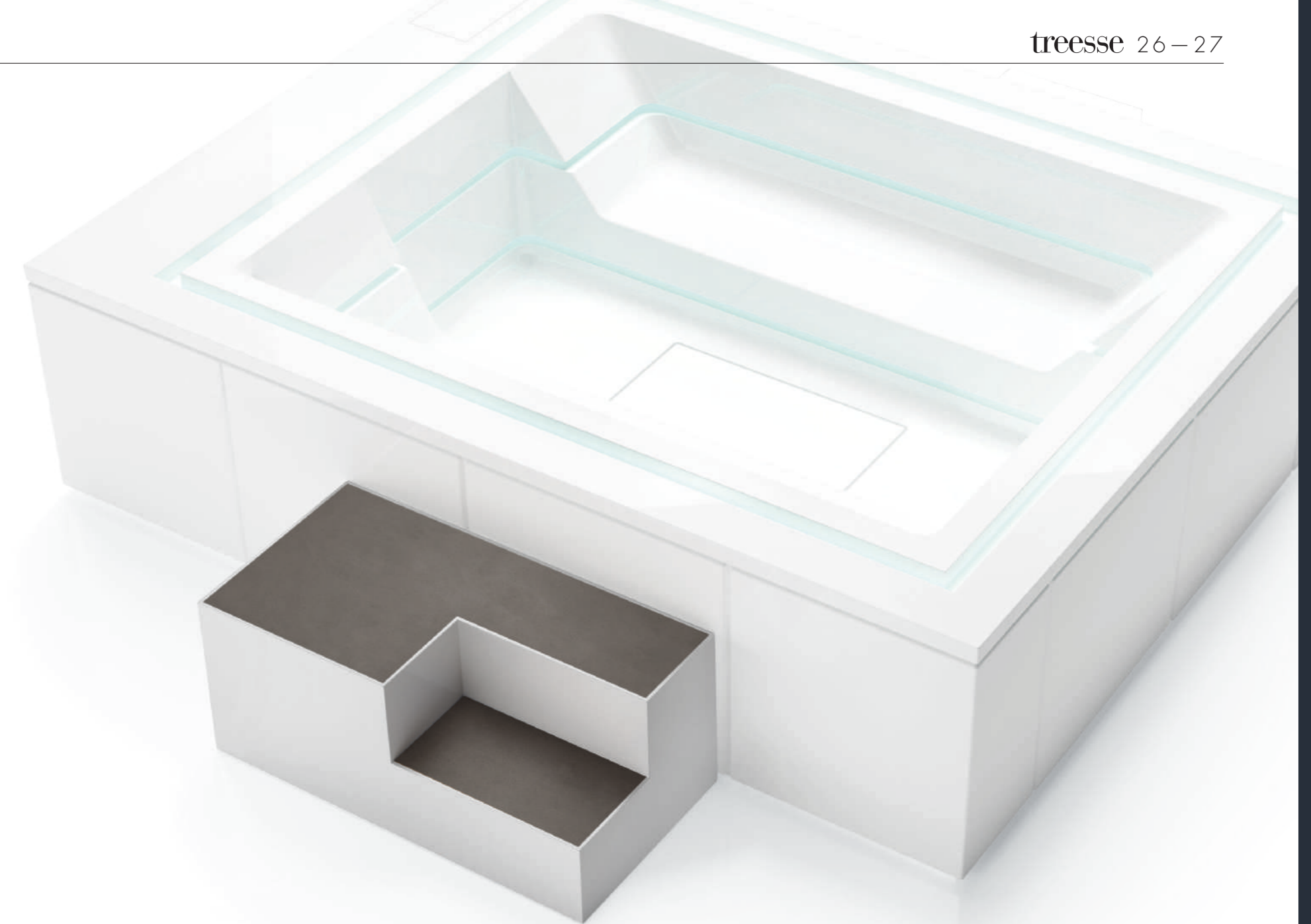
STEP-ROCK 115



STEP-ROCK 120



STEP-ROCK 100



Finitura gres
Stoneware finish



Nuit



Cemento



Gesso

Concept + Graphic project
adhospaziocreativo.it

Stylist
Paola Annunziata

Print
Grafiche Antiga spa



© Gruppo Tre S s.p.a. 05/2025

treesse

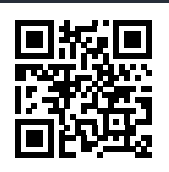


GRUPPO TRE S s.p.a.

Sede legale - Registered office
Via Cassia, 698 / 00189 Roma (RM) Italia
C.F - P.iva 01435630569

Sede operativa - Operational headquarters
Via degli Imprenditori 8-10 / Zona industriale Settevene / 01036 Nepi (VT) Italia
Tel (+39) 0761 527242 / Fax (+39) 0761 1765419

info@gruppotres.it / www.gruppotreesse.it



I dati e le caratteristiche indicate non impegnano il Gruppo Tre S spa, che si riserva il diritto di apportare delle modifiche ritenute opportune senza obbligo di preavviso o di sostituzione. I colori e i materiali riprodotti nelle immagini stampate hanno un valore indicativo.

The information and descriptions provided are not binding for Gruppo Tre S spa, which reserves the right to make any changes it considers necessary without any obligations of pre-notification or replacement. The colors and materials reproduced in the printed images are indicative only.