

**nicos international**

**CONTRACT SOLUTION**

**nicos international**

**CONTRACT SOLUTION**

**Nicos International è un'azienda italiana che da oltre vent'anni rappresenta un punto di riferimento mondiale nella produzione di superfici innovative per l'arredo bagno e il contract.**

**Nata dall'evoluzione di competenze chimiche e progettuali sviluppate sin dagli anni '80, oggi Nicos International è leader nello sviluppo e nella produzione di vasche, lavabi, piatti doccia e sanitari in Solid Surface e Cast Marble.**

**La forza dell'azienda risiede in un modello produttivo flessibile e internazionale, con stabilimenti in Italia e Bulgaria, capaci di garantire oltre 400.000 pezzi l'anno. Questa struttura industriale consente di unire alta capacità produttiva e cura del dettaglio, creando un equilibrio unico tra qualità artigianale e tecnologia avanzata. I materiali proprietari rappresentano il cuore dell'innovazione: Cristalplant®, solid surface bio-based, modellabile in 3D, resistente e vellutato al tatto, ideale per progetti di design su misura; Mineralmarmo®, cast marble versatile e durevole, con un livello di lucentezza fino a 85 gloss, perfetto per superfici ampie, sottili e finiture di pregio.**

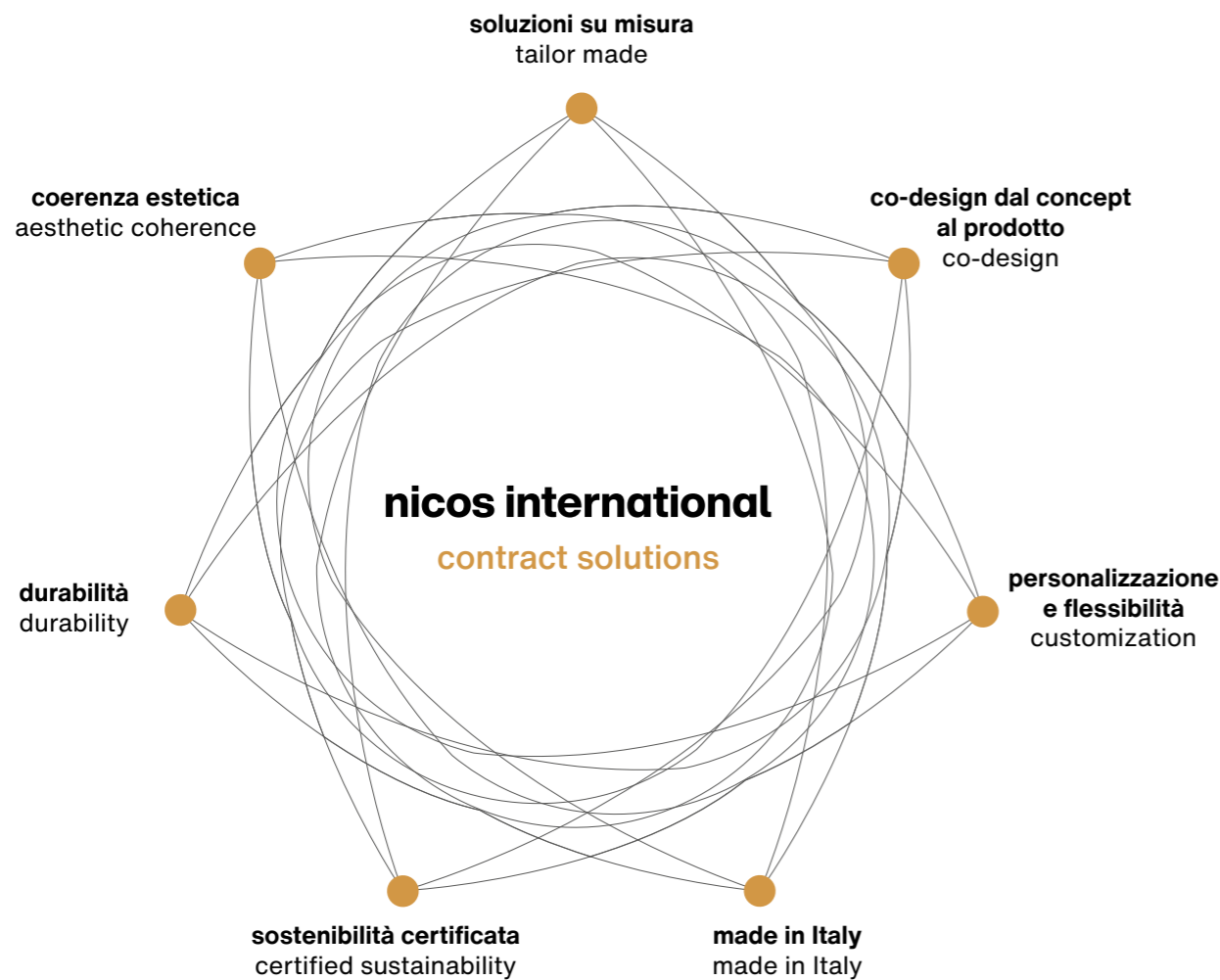
**Entrambi i materiali assicurano igiene, sicurezza e lunga durata, oltre a infinite possibilità di personalizzazione.**

**Nicos International si distingue anche per l'impegno verso la sostenibilità certificata: processi produttivi a basso consumo energetico, recupero del 95% degli scarti, utilizzo di resine bio-based e conformità ai più alti standard internazionali (CE, UKCA, C-UPC, GREENGUARD Gold, UNI EN ISO 9001:2015). Il valore aggiunto del Made in Italy, riconosciuto a livello mondiale, si traduce in un design raffinato, una manifattura certificata e una sensibilità progettuale che rendono Nicos International il partner ideale per architetti, general contractor e operatori dell'hotellerie.**

*Nicos International is an Italian company that for over twenty years has been a global benchmark in the production of innovative surfaces for bathroom furnishings and the contract sector. Born from the evolution of chemical and design expertise developed since the 1980s, today Nicos International is a leader in the development and production of bathtubs, washbasins, shower trays, and sanitary ware in Solid Surface and Cast Marble.*

*The company's strength lies in a flexible and international production model, with manufacturing sites in Italy and Bulgaria, capable of delivering over 400,000 pieces per year. This industrial structure combines high production capacity and attention to detail, striking a unique balance between artisanal quality and advanced technology. Its proprietary materials are at the heart of innovation: Cristalplant®, a bio-based solid surface, 3D moldable, durable and velvety to the touch, ideal for bespoke design projects; and Mineralmarmo®, a versatile and durable cast marble, with a gloss level of up to 85 gloss, perfect for large surfaces, thin sections, and high-end finishes.*

*Both materials ensure hygiene, safety, long-lasting performance, and virtually unlimited customization possibilities. Nicos International also stands out for its strong commitment to certified sustainability: low-energy manufacturing processes, recovery of 95% of production waste, use of bio-based resins, and compliance with the highest international standards (CE, UKCA, C-UPC, GREENGUARD Gold, UNI EN ISO 9001:2015). The added value of Made in Italy, recognized worldwide, translates into refined design, certified craftsmanship, and design sensitivity, making Nicos International the ideal partner for architects, general contractors, and hospitality operators.*



Con Nicos Contract Solutions il design su misura diventa produzione industriale, con creatività, eccellenza e sostenibilità certificate secondo i più alti standard internazionali.

With Nicos Contract Solutions, bespoke design becomes industrial production – with creativity, excellence, and sustainability certified to the highest international standards.

Con Nicos Contract Solutions l'architetto può trasformare le proprie idee in realtà, affidandosi a un partner industriale capace di coniugare design su misura, creatività e produzione certificata. Non forniamo solo prodotti: offriamo un percorso che consente al progettista di dare forma al proprio concept, preservando la libertà creativa e raggiungendo standard di eccellenza.

**Soluzioni su misura**  
Per l'hotellerie, il residenziale e gli spazi pubblici mettiamo a disposizione un mix unico di competenze industriali, know-how sui materiali e sensibilità progettuale. La nostra promessa è chiara: prodotti affidabili, personalizzati e sostenibili, in grado di valorizzare ogni progetto contract.

**Co-design: dal concept al prodotto**  
Con l'approccio di co-design accompagniamo l'architetto dall'idea alla produzione seriale, attraverso rendering 3D, prototipazione e campionatura. Un percorso condiviso che garantisce qualità, precisione e fedeltà al progetto originale.

**Coerenza estetica**  
Garantiamo coerenza estetica tra lavabi, vasche, piatti doccia, toilette e bidet, creando ambienti integrati e armonici. Ogni elemento dialoga con gli altri per mantenere equilibrio formale e uniformità cromatica.

**Personalizzazione e flessibilità**  
La personalizzazione di stile e la flessibilità permettono di adattare ogni soluzione alle esigenze del cliente, mantenendo equilibrio tra funzionalità, estetica e identità progettuale.

**Durabilità**  
I materiali Cristalplant® e Mineralmarmo® offrono durabilità, resistenza e libertà formale. Ideali per l'uso intensivo dell'hotellerie e per il residenziale, uniscono manutenzione semplice, possibilità di ripristino ed estetica raffinata.

**Sostenibilità certificata**  
La sostenibilità certificata è garantita dai più rigorosi standard (CE, UKCA, C-UPC, UNI EN ISO 9001:2015). Prodotti con emissioni VOC quasi nulle (GREENGUARD Gold) e processi a basso consumo energetico che recuperano fino al 95% degli scarti produttivi.

**Made in Italy**  
Il valore del Made in Italy assicura riconoscibilità e prestigio, grazie a design certificato e manifattura di qualità, che aggiungono eccellenza e distinzione a ogni progetto.

Con Nicos Contract Solutions, l'architetto trova il partner ideale per trasformare la propria visione in spazi che durano nel tempo e comunicano eccellenza.

With Nicos Contract Solutions, architects can turn their ideas into reality, relying on an industrial partner capable of combining custom design, creativity, and certified production. We don't just supply products: we offer a process that allows designers to shape their concept, preserving creative freedom and achieving standards of excellence.

**Tailor-made solutions**  
For hotellerie, residential, and public spaces, we provide a unique mix of industrial expertise, material know-how, and design sensitivity. Our promise is clear: reliable, customized, and sustainable products that enhance every contract project.

**Co-design: from concept to product**  
Through our co-design approach, we guide architects from concept to serial production, with 3D rendering, prototyping, and sampling. A shared path that ensures quality, precision, and fidelity to the original project.

**Aesthetic consistency**  
We guarantee aesthetic consistency across washbasins, bathtubs, shower trays, toilets, and bidets, creating integrated and harmonious environments. Each element interacts with the others to maintain formal balance and color uniformity.

**Customization and flexibility**  
Style customization and flexibility allow us to adapt each solution to client needs, maintaining balance between functionality, aesthetics, and design identity.

**Durability**  
Cristalplant® and Mineralmarmo® ensure durability, strength, and formal freedom. Ideal for intensive hotellerie use and residential applications, they combine easy maintenance, repairability, and refined aesthetics.

**Certified sustainability**  
Our certified sustainability meets the strictest standards (CE, UKCA, C-UPC, UNI EN ISO 9001:2015). Products feature near-zero VOC emissions (GREENGUARD Gold) and low-energy manufacturing processes that recover up to 95% of production waste.

**Made in Italy**  
The value of Made in Italy guarantees recognition and prestige, thanks to certified design and quality manufacturing, adding excellence and distinction to every project.

With Nicos Contract Solutions, architects find the ideal partner to turn their vision into spaces that endure over time and express excellence.

**ambienti**  
rooms

Sette ambienti, sette interpretazioni progettuali che raccontano la forza dei nostri pilastri: *coerenza estetica, durabilità, materiali innovativi, personalizzazione, co-design, tailor made e sostenibilità certificata*. Ogni spazio nasce da un equilibrio tra funzionalità, comfort e stile, trasformando esigenze specifiche in soluzioni integrate. Dalla suite metropolitana alla residenza sul mare, dall'hotellerie internazionale alle Dolomiti patrimonio UNESCO, ogni progetto esprime un linguaggio unico ma armonizzato. Un percorso che dimostra come la qualità dei materiali e la cura dei dettagli rendano possibile un design coerente e senza compromessi.

Seven environments, seven design interpretations that embody our pillars: *aesthetic coherence, durability, innovative materials, personalization, co-design, tailor made, and certified sustainability*. Each space is shaped by a balance of functionality, comfort, and style, transforming specific needs into integrated solutions. From the metropolitan suite to the seaside residence, from international hospitality to the Dolomites UNESCO heritage, every project expresses a unique yet harmonized language. A journey that demonstrates how material quality and attention to detail make it possible to achieve design that is consistent, refined, and uncompromising.



P. 28

**Master Bedroom a Dubai**  
Master Bedroom in Dubai



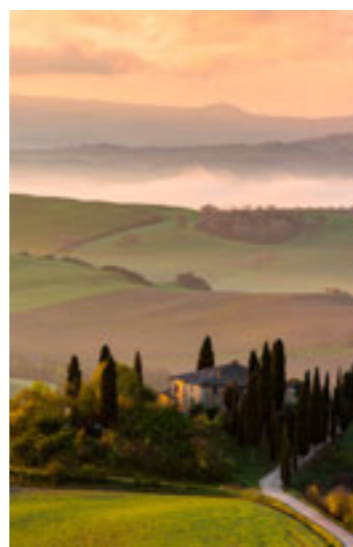
P. 36

**Boutique Hotel a Parigi**  
Boutique Hotel in Paris



P. 08

**Business Hotel a Londra**  
Business Hotel in London



P. 20

**Wine Resort nelle Langhe**  
Wine Resort in the Langhe



P. 46

**Master Bedroom a New York**  
Master Bedroom in New York



P. 56

**Chalet a Cortina**  
Chalet in Cortina



P. 66

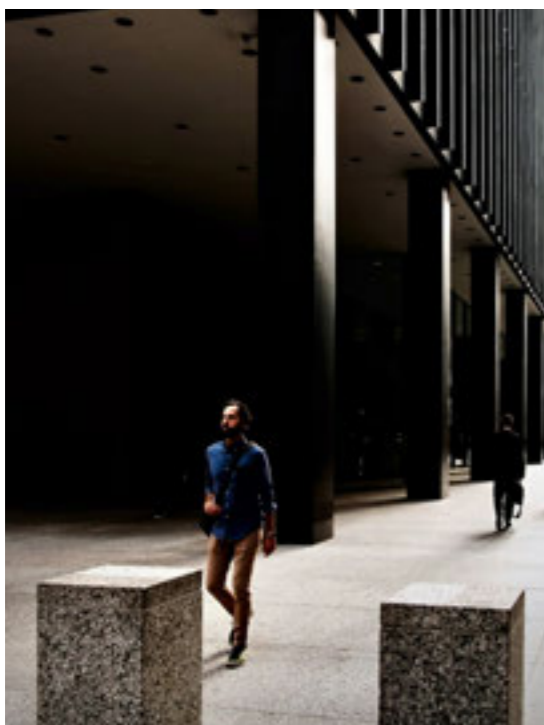
**Beach House a Faro**  
Beach House in Faro

# Business Hotel a Londra

## Business Hotel in London

La *durabilità* e l'impiego di materiali resistenti all'usura sono il tratto distintivo di questo ambiente, valorizzato dalle finiture in *Cristalplant*® e *Mineralmarmo*®. Queste superfici, progettate per garantire stabilità dimensionale, resistenza agli urti e facilità di manutenzione, risultano ideali per contesti ad alto utilizzo, come business hotel e strutture ricettive di diversa categoria. L'elevata qualità estetica unita alle prestazioni tecniche consente di realizzare soluzioni di livello superiore anche in spazi contenuti, mantenendo gli stessi standard destinati a progetti di grandi dimensioni. Boiserie, piatti doccia e lavabi bespoke si integrano con coerenza funzionale, offrendo ambienti moderni, pratici e accoglienti. La versatilità dei materiali e la possibilità di personalizzazione assicurano soluzioni affidabili e raffinate, adatte sia all'hospitality sia al residenziale, con la medesima attenzione al comfort e alla gestione efficiente nel tempo.

*Durability* and the use of wear-resistant materials are the distinctive features of this environment, enhanced by finishes in *Cristalplant*® and *Mineralmarmo*®. These surfaces, designed to ensure dimensional stability, impact resistance, and easy maintenance, are ideal for high-use contexts such as business hotels and hospitality facilities across different categories. The combination of refined aesthetics and technical performance makes it possible to achieve high-level solutions even in compact spaces, while maintaining the same standards reserved for large-scale projects. Boiserie, shower trays, and bespoke washbasins integrate with functional consistency, creating modern, practical, and welcoming spaces. The versatility of the materials and the opportunity for customization guarantee reliable and refined solutions, suitable for both hospitality and residential applications, with the same constant attention to comfort, simplified management, and long-term performance.



**niche**

nicchia | niche  
a richiesta | custom color



**stone**

piatto doccia | shower tray  
bianco opaco | white matt



**circle**

freestanding  
bianco opaco | white matt



**boiserie stone**

lastra per rivestimento | boiserie  
cenere | ash

**kapsel**

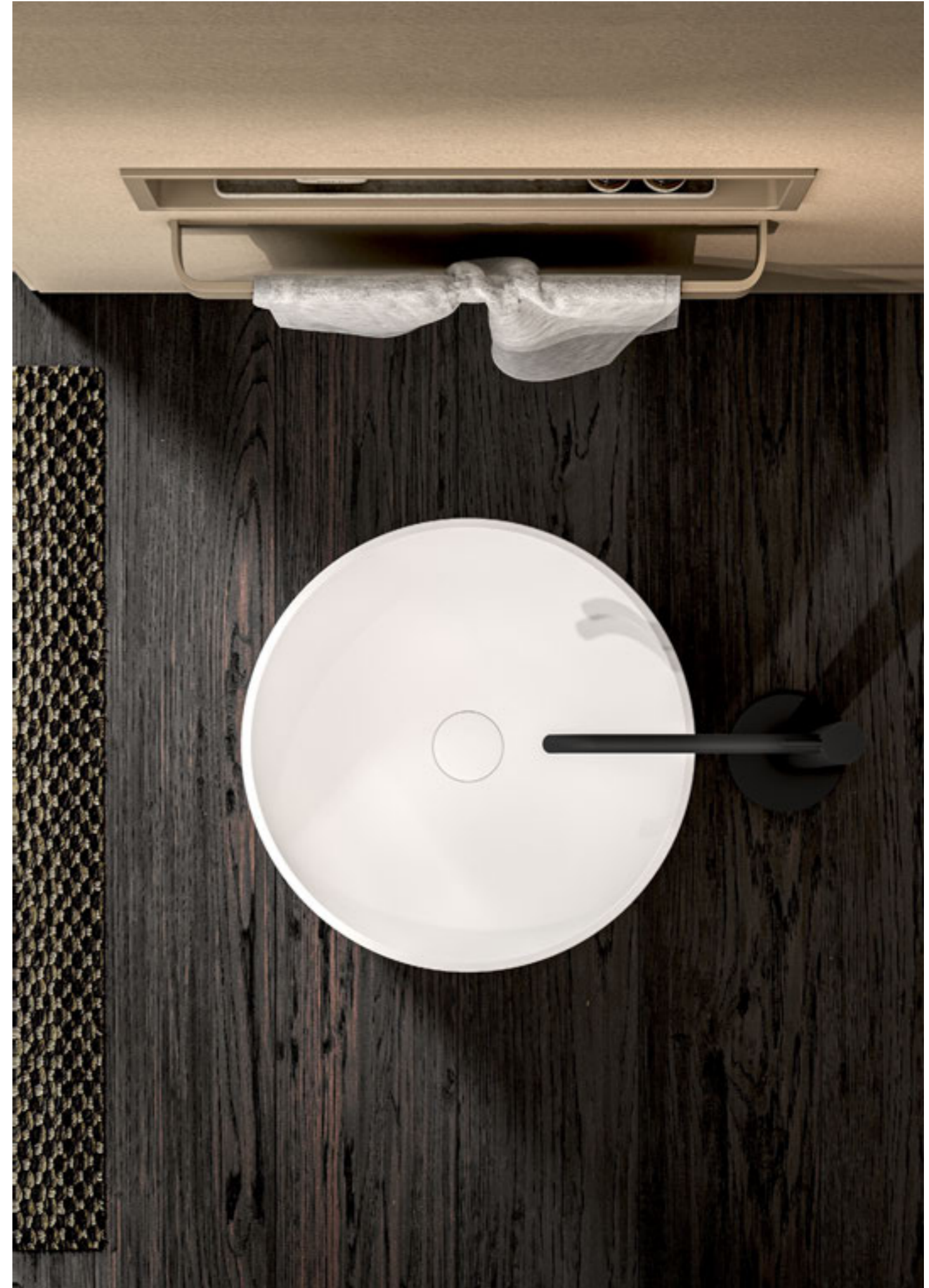
wc | toilet  
bianco opaco | white matt





**Con la nostra nicchia in Cristalplant® a volume compatto, ottimizzi gli spazi ridotti mantenendo ordine e continuità visiva.**

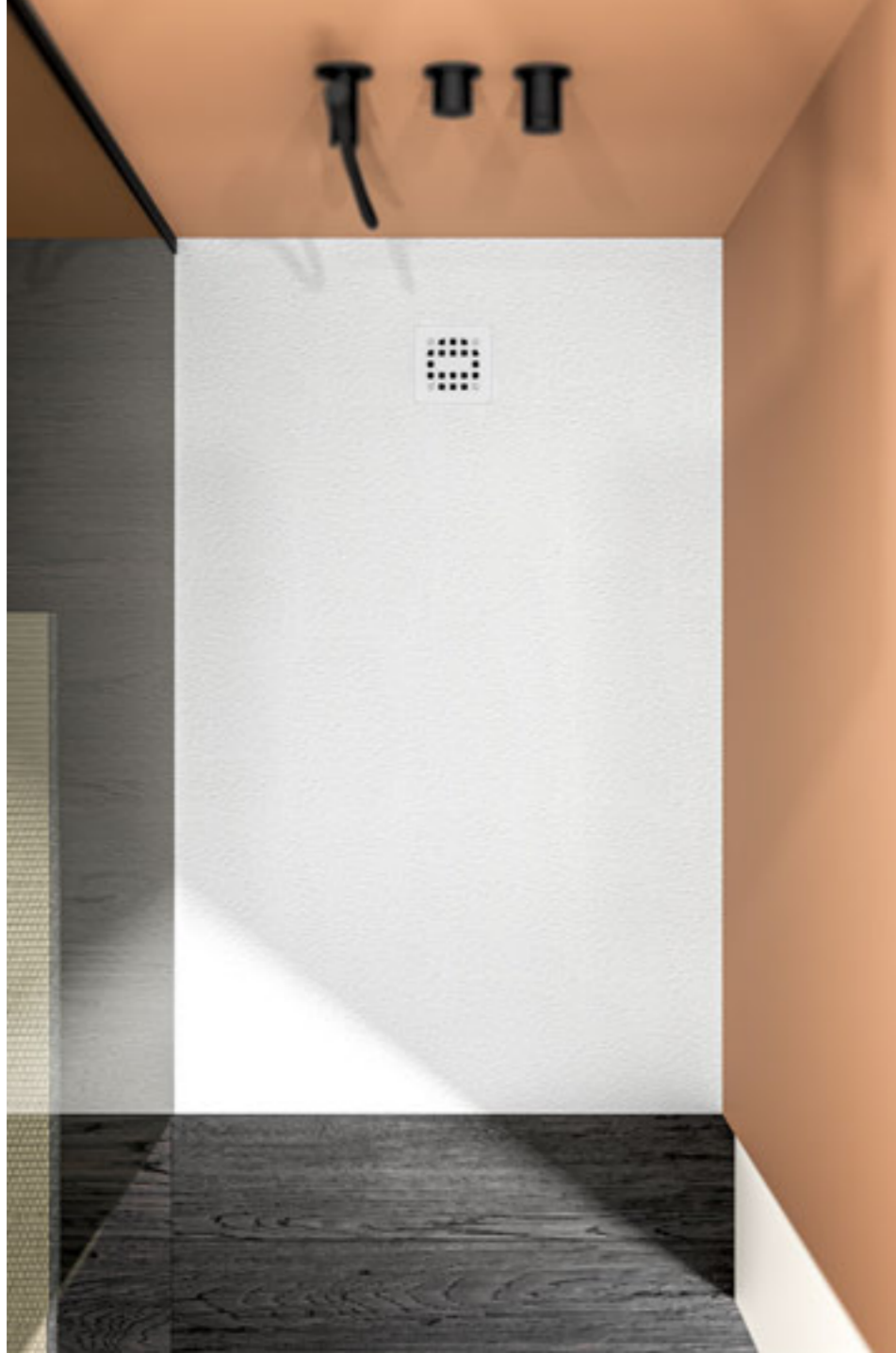
With our compact solid-surface niche, you optimize small spaces while maintaining order and visual continuity.





**Il sanitario sospeso in Cristalplant® ha una superficie continua a bassissima porosità, non assorbente e resistente ai detersivi; la sua installazione wall-hung libera il pavimento, elimina accumuli e semplifica il cleaning in hospitality.**

The wall-hung toilet in Cristalplant® features a continuous, ultra-low-porosity surface—non-absorbent and resistant to professional detergents; its wall-hung installation frees the floor, removes dirt traps, and streamlines cleaning in hospitality spaces.





**Minima Wall, con asola portasciugamano, volumi morbidi, spessori controllati e raggi coerenti, insieme ai sanitari sospesi genera coerenza visiva e armonia, coniugando estetica e funzionalità nel bagno contract. Minima Wall, with integrated towel slot, soft volumes, controlled thicknesses and consistent radii, together with wall-hung sanitaryware delivers visual coherence and harmony, combining aesthetics and functionality in contract bathrooms.**

# Wine Resort nelle Langhe

## Wine Resort in the Langhe

Questo ambiente racconta l'essenza del *co-design*: un processo che unisce progettista e azienda per trasformare idee in soluzioni reali. La master suite è definita da un bagno coordinato, dove lavabo, piatto doccia e accessori nascono da un percorso condiviso, fatto di rendering, prototipi e campionature. Le superfici in *Cristalplant*® e *Mineralmarmo*® offrono libertà creativa, resistenza e facilità di manutenzione, garantendo performance costanti nel tempo. Colori e finiture sono scelti per creare un insieme armonico, capace di unire rigore formale e accoglienza. Il risultato è un ambiente che esprime come il *co-design* valorizzi ogni dettaglio, portando la visione del progettista a diventare realtà concreta e certificata.



This environment embodies the essence of *co-design*: a process that brings together designer and manufacturer to transform ideas into tangible solutions. The master suite is defined by a coordinated bathroom, where washbasin, shower tray, and accessories result from a shared path of renderings, prototypes, and samples. Surfaces in *Cristalplant*® and *Mineralmarmo*® provide creative freedom, durability, and easy maintenance, ensuring consistent performance over time. Colors and finishes are carefully selected to create a harmonious ensemble that blends formal rigor with a sense of welcome. The result is a space that demonstrates how *co-design* enhances every detail, turning the architect's vision into a certified and concrete reality.



**boiserie stone**

lastra per rivestimento | boiserie  
a richiesta | custom

**smooth**

piatto doccia | shower tray  
bianco opaco | white matt

**tailor made**

lavabo a misura | bespoke basin  
bianco opaco | white matt

**tailor made**

mensola scatolata | boxed shelf  
bianco opaco | white matt

**grace**

vasca freestanding | freestanding bathtub  
bianco opaco | white matt





**Lavabo e vasca in Cristalplant® condividono lo stesso linguaggio di forme e superfici, offrendo continuità estetica, durabilità e semplice manutenzione per la master suite.**

Washbasin and bathtub in Cristalplant® share the same formal and surface language, delivering aesthetic continuity, durability, and simplified maintenance for the master suite.



**Piatto doccia e boiserie si possono personalizzare con finiture diverse: piatto effetto liscio e boiserie effetto pietra si combinano in un equilibrio su misura di contrasti materici e continuità visiva.**

Shower tray and boiserie can be customized with different finishes: a smooth-effect tray and stone-effect wall paneling combine in a bespoke balance of material contrast and visual continuity.



# Master Bedroom a Dubai

## Master Bedroom in Dubai

Master bedroom in un contesto metropolitano che diventa simbolo di *personalizzazione di stile e flessibilità*. L'ambiente bagno si configura come un sistema coordinato, in cui lavabo, vasca e sanitari trovano continuità in un unico linguaggio progettuale. Colore e finitura dettano l'armonia dell'insieme, generando un equilibrio che coniuga comfort, eleganza e funzionalità quotidiana. Ogni componente è pensato per integrarsi con coerenza, trasformando il bagno in uno spazio accogliente e raffinato. La flessibilità progettuale rende la soluzione adatta sia al residenziale di pregio sia alla suite di un hotel, garantendo durabilità e manutenzione semplificata. L'impiego di *Cristalplant®* e *Mineralmarmo®* assicura resistenza, libertà creativa e prestazioni costanti nel tempo, offrendo ambienti capaci di unire design, comfort e qualità.



Master bedroom in a metropolitan setting becomes a symbol of *style customization and flexibility*. The bathroom is conceived as a coordinated system, where washbasin, bathtub, shower tray, and sanitary ware follow a unified design language. Color and finish define the harmony of the ensemble, creating a balance that blends comfort, elegance, and everyday functionality. Each component is designed to integrate seamlessly, transforming the bathroom into a welcoming and refined space. Design flexibility makes the solution suitable both for high-end residential settings and hotel suites, ensuring durability and simplified maintenance. The use of *Cristalplant®* and *Mineralmarmo®* guarantees resistance, creative freedom, and long-term performance, offering environments that combine design, comfort, and quality.





**minima 2.0**

lavabo in appoggio | countertop basin  
bianco opaco | white matt

**taormina**

vasca freestanding | freestanding bathtub  
bianco opaco | white matt

**tailor made**

mensola scatolata | boxed shelf  
bianco opaco | white matt

**kapsel**

bidet  
bianco opaco | white matt



**Il doppio lavabo in Cristalplant® su piano e mensola scatolate con vani a giorno ottimizza lo spazio e l'organizzazione, unendo funzionalità ed eleganza in volumi puri e proporzioni coerenti con la master bedroom.**  
The double Cristalplant® washbasin on a boxed countertop and shelf with open compartments optimizes space and organization, combining functionality and elegance in pure volumes and proportions consistent with the master bedroom.



**I sanitari in Cristalplant® combinano design e prestazioni: sciacquo a vortice a ridotto consumo d'acqua, superficie igienica a basso assorbimento e carter esterno personalizzabile che consente di adattare stile e colore al progetto contract.**

The Cristalplant® sanitary ware combine design and performance: vortex flush with reduced water consumption, hygienic low-absorption surface, and a customizable outer shell that allows style and color to adapt to any contract project.



# Boutique Hotel a Parigi

## Boutique Hotel in Paris

Ambiente di progetto che esalta la *coerenza estetica*: il lavabo bespoke, modellato su misura, dialoga con una vasca freestanding di stile classico preesistente, creando un insieme unitario e contemporaneo. Le boiserie in finitura pietra proseguono il linguaggio materico del piatto doccia, con texture e fughe allineate; la palette riprende il tono della vasca, garantendo continuità cromatica e chiarezza formale. Volumi, raggi e spessori sono calibrati per allineamenti complanari e giunzioni controllate, con pendenze integrate e scarichi a scomparsa per una fruizione confortevole e sicura. Il sistema integra superfici in *Cristalplant*® (solid surface modellabile 3D) e *Mineralmarmo*® (cast marble ad alta lucentezza), materiali che assicurano durabilità, stabilità dimensionale e facilità di manutenzione. La soluzione risponde con coerenza ai requisiti di progetti residenziali e hotellerie, dove resistenza, affidabilità e continuità stilistica sono fondamentali.



A project environment that enhances *aesthetic coherence*: the bespoke washbasin, custom-shaped, engages with a pre-existing freestanding bathtub in classic style, creating a unified and contemporary ensemble. Stone-finished boiserie continue the material language of the shower tray, with aligned textures and joints; the palette recalls the tone of the bathtub, ensuring chromatic continuity and formal clarity. Volumes, radii, and thicknesses are calibrated for flush alignments and controlled junctions, with integrated slopes and concealed drains for a comfortable and safe user experience. The system combines *Cristalplant*® (3D-moldable solid surface) and *Mineralmarmo*® (cast marble with high gloss), materials that ensure durability, dimensional stability, and easy maintenance. The solution meets the requirements of both residential and hospitality projects, where resistance, reliability, and stylistic continuity are essential.



**boiserie stone**

lastra per rivestimento | boiserie  
cenere | ash

**niche**

nicchia | niche  
cenere | ash

**stone**

piatto doccia | shower tray  
cenere | ash

**tailor made**

lavabo a disegno | customized basin  
bianco opaco | white matt

**tailor made**

mensola a disegno | customized shelf  
bianco opaco | white matt

**classica**

vasca freestanding | freestanding bathtub  
bicolor cenere | bicolor ash

**La vasca freestanding, protagonista della scena, dialoga con il lavabo e la mensola realizzati su disegno, in un insieme coerente di linee classiche e volumi bilanciati che uniscono eleganza e funzionalità in perfetta continuità stilistica.**

The freestanding bathtub, the focal point of the scene, dialogues with the bespoke washbasin and shelf, forming a coherent ensemble of classic lines and balanced volumes that combine elegance and functionality in seamless stylistic continuity.







**The shower tray and wall paneling share the same textured surface, while the integrated niche adds functionality and chromatic harmony, creating a cohesive and elegant space.**

The shower tray and wall paneling share the same textured surface, while the integrated niche adds functionality and chromatic harmony, creating a cohesive and elegant space.

# Master Bedroom a New York

## Master Bedroom in New York

In una camera signorile nel cuore di New York, il fascino internazionale incontra l'eccellenza del *Made in Italy*, riconosciuto a livello mondiale come garanzia di design e manifattura certificati. L'ambiente bagno diventa un palcoscenico di eleganza senza tempo, dove linee contemporanee e dettagli raffinati si armonizzano con la straordinaria bellezza dei marmi di Carrara. La purezza della pietra naturale dialoga con elementi in *Cristalplant*® e *Mineralmarmo*®, combinando la matericità della tradizione con la performance dei materiali innovativi. Ogni componente – dal lavabo ai sanitari, dal piatto doccia alla vasca – si inserisce in un progetto coordinato che unisce comfort, durabilità e stile. Un'interpretazione unica, capace di portare l'anima italiana nell'ospitalità e nel residenziale più esclusivo



In an elegant master bedroom in the heart of New York, international allure meets the excellence of *Made in Italy*, globally recognized as a guarantee of certified design and craftsmanship. The bathroom becomes a stage for timeless elegance, where contemporary lines and refined details blend with the extraordinary beauty of Carrara marble. The purity of natural stone interacts with elements in *Cristalplant*® and *Mineralmarmo*®, combining the materiality of tradition with the performance of innovative surfaces. Every component – from washbasin to sanitary ware, from shower tray to bathtub – is part of a coordinated design that unites comfort, durability, and style. A unique interpretation that brings Italian spirit into the most exclusive hospitality and residential projects.





**royale**  
freestanding  
bianco opaco | white matt

**grace**  
vasca freestanding | freestanding bathtub  
bianco opaco | white matt



**Il lavabo freestanding in Cristalplant® esprime la purezza delle forme scultoree e delle linee fluide, richiamando l'eleganza senza tempo dei marmi naturali e il rigore del design italiano.**  
The freestanding washbasin in Cristalplant® embodies the purity of sculptural forms and fluid lines, echoing the timeless elegance of natural marble and the refined precision of Italian design.





**La vasca freestanding e i sanitari sospesi in Cristalplant® condividono lo stesso linguaggio di forme morbide e proporzioni equilibrate, esprimendo un'estetica armoniosa e contemporanea perfettamente integrata nell'ambiente.**  
 The freestanding bathtub and wall-hung sanitaryware in Cristalplant® share the same language of soft forms and balanced proportions, conveying a harmonious, contemporary aesthetic perfectly integrated within the space.



**Le superfici in Cristalplant® e Mineralmarmo® uniscono coerenza cromatica e total look, offrendo superfici dal soft-touch caldo e vellutato, espressione autentica del Made in Italy che fonde design, comfort e matericità.**

Cristalplant® and Mineralmarmo® surfaces combine color harmony and a total look, offering a warm, velvety soft-touch finish, an authentic Made in Italy expression blending design, comfort, and materiality.



# Chalet a Cortina

## Chalet in Cortina

Nel cuore delle Dolomiti, patrimonio UNESCO, questo ambiente esprime un dialogo tra natura incontaminata e design contemporaneo. Ogni elemento è pensato per valorizzare la materia senza compromessi estetici, rispettando i più severi standard internazionali di certificazione. I prodotti Nicos Contract Solutions garantiscono *sostenibilità certificata*: emissioni VOC quasi nulle (GREENGUARD Gold), processi produttivi a basso consumo energetico e recupero del 95% degli scarti. La combinazione tra superfici in solid surface e cast marble assicura durata, stabilità e comfort quotidiano, mentre la coerenza tra lavabo, vasca, piatto doccia e sanitari definisce un progetto integrato e responsabile. Una scelta che unisce stile italiano e rispetto dell'ambiente, per spazi di lusso autentico e consapevole.



In the heart of the Dolomites, a UNESCO World Heritage site, this environment expresses a dialogue between pristine nature and contemporary design. Every element is conceived to enhance materials without aesthetic compromise, while complying with the strictest international certification standards. Nicos Contract Solutions products guarantee *certified sustainability*: near-zero VOC emissions (GREENGUARD Gold), low-energy manufacturing processes, and 95% recovery of production waste. The combination of solid surface and cast marble ensures durability, dimensional stability, and everyday comfort, while the coherence between washbasin, bathtub, shower tray, and sanitaryware defines an integrated and responsible project. A choice that blends Italian style with environmental respect, creating spaces of authentic and conscious luxury.



**grace**

vasca freestanding | freestanding bathtub  
bianco opaco | white matt

**tailor made**

lavabo a misura | bespoke basin  
bianco opaco | white matt

**tailor made**

mensola scatolata | boxed shelf  
bianco opaco | white matt

**stone**

piatto doccia | shower tray  
bianco opaco | white matt



**Il doppio lavabo a misura in Cristalplant®, realizzato con resine biobased, unisce sostenibilità e precisione formale, dialogando con la pietra naturale in un equilibrio contemporaneo e autentico.**

The double bespoke washbasin in Cristalplant®, made with biobased resins, combines sustainability and formal precision, harmonizing with natural stone in a contemporary and authentic balance.





**I sanitari sospesi in Cristalplant® uniscono linee essenziali e continuità formale, con la possibilità di personalizzare il carter esterno in diversi colori, adattandosi a ogni progetto d'interni.**  
 The wall-hung Cristalplant® sanitary fixtures combine essential lines and formal continuity, with the option to customize the outer casing in various colors to suit any interior project.

# Beach House a Faro

## Beach House in Faro

Un progetto che nasce dall'esigenza di adattarsi a un contesto unico: l'ambiente bagno di una residenza affacciata sul mare. Qui le soluzioni *su misura* diventano la chiave per valorizzare spazi dalle dimensioni e proporzioni particolari, integrando arredi e sanitari in un equilibrio perfetto tra funzionalità ed estetica. Il lavabo doppio, il piatto doccia e i sanitari sospesi sono stati studiati per inserirsi con precisione millimetrica, ottimizzando lo spazio senza rinunciare al comfort. Le superfici in *Cristalplant*® e *Mineralmarmo*® offrono resistenza, durabilità e libertà formale, garantendo performance elevate anche in ambienti esposti all'umidità tipica della costa. Il risultato è un bagno armonico e contemporaneo, che dimostra come il "su misura" trasformi vincoli progettuali in occasioni di design distintivo.



A project shaped by the need to adapt to a unique context: the bathroom of a residence overlooking the sea. Here, *tailor-made* solutions become the key to enhancing spaces with distinctive dimensions and proportions, integrating furniture and sanitary ware in a perfect balance of functionality and aesthetics. The double washbasin, shower tray, and wall-hung sanitary fixtures have been designed with millimetric precision, optimizing space without compromising comfort. Surfaces in *Cristalplant*® and *Mineralmarmo*® provide resistance, durability, and formal freedom, ensuring high performance even in environments exposed to the humidity typical of coastal settings. The result is a harmonious, contemporary bathroom that demonstrates how "tailor-made" turns design constraints into opportunities for distinctive and refined solutions.





**tailor made**

lavabo a misura | bespoke basin  
bianco opaco | white matt

**smooth**

piatto doccia | shower tray  
bianco opaco | white matt

**kapsel**

bidet  
bianco opaco | white matt

**kapsel**

wc | toilet  
bianco opaco | white matt

**tailor made**

mensola scatolata | boxed shelf  
bianco opaco | white matt



**Il doppio lavabo in Cristalplant® combina linee essenziali e proporzioni calibrate, integrandosi con la mensola inferiore in un insieme armonico e funzionale, pensato per interpretare con eleganza gli spazi contemporanei.**

The double Cristalplant® washbasin combines essential lines and balanced proportions, integrating with the lower shelf in a harmonious and functional composition designed to elegantly define contemporary spaces.



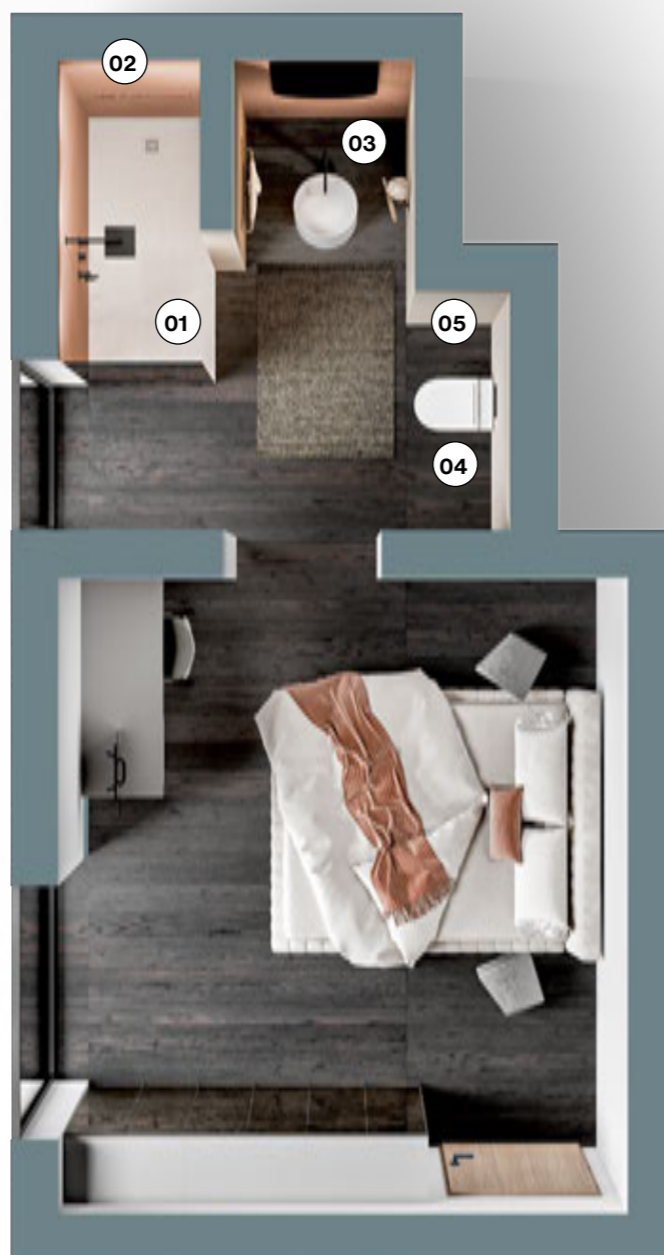


## recap projects

## Business Hotel a Londra

### Business Hotel in London

01. **stone**  
piatto doccia / bianco opaco  
shower tray / white matt
02. **niche**  
nicchia / a richiesta  
niche / custom color
03. **circle**  
freestanding / bianco opaco  
freestanding / white matt
04. **kapsel**  
wc / bianco opaco  
toilet / white matt
05. **stone**  
lastra per rivestimento / cenere  
boiserie / ash



## Wine Resort nelle Langhe

### Wine Resort in the Langhe

01. **smooth**  
piatto doccia / bianco opaco  
shower tray / white matt
02. **tailor made**  
lavabo a misura / bianco opaco  
bespoke basin / white matt
03. **tailor made**  
mensola scatolata / bianco opaco  
boxed shelf / white matt
04. **grace**  
vasca freestanding / bianco opaco  
freestanding bathtub / white matt
05. **stone**  
lastra per rivestimento / a richiesta  
boiserie / custom



## recap projects

## Master Bedroom a Dubai

### Master Bedroom in Dubai

01. **minima 2.0**  
lavabo in appoggio / bianco opaco  
countertop basin / white matt
02. **tailor made**  
mensola scatolata / bianco opaco  
boxed shelf / white matt
03. **taormina**  
vasca freestanding / bianco opaco  
freestanding bathtub / white matt
04. **kapsel**  
wc / bianco opaco  
toilet / white matt
05. **kapsel**  
bidet / bianco opaco  
bidet / white matt



## Boutique Hotel a Parigi

### Boutique Hotel in Paris

01. **niche**  
nicchia / cenere  
niche / ash
02. **boiserie stone**  
lastra per rivestimento / cenere  
boiserie / ash
03. **stone**  
piatto doccia / cenere  
shower tray / ash
04. **tailor made**  
lavabo a disegno / bianco opaco  
customized basin / white matt
05. **tailor made**  
mensola a disegno / bianco opaco  
customized shelf / white matt
06. **classica**  
vasca freestanding / bicolor cenere  
freestanding bathtub / bicolor ash
07. **kapsel**  
wc / bianco opaco  
toilet / white matt
08. **kapsel**  
bidet / bianco opaco  
bidet / white matt

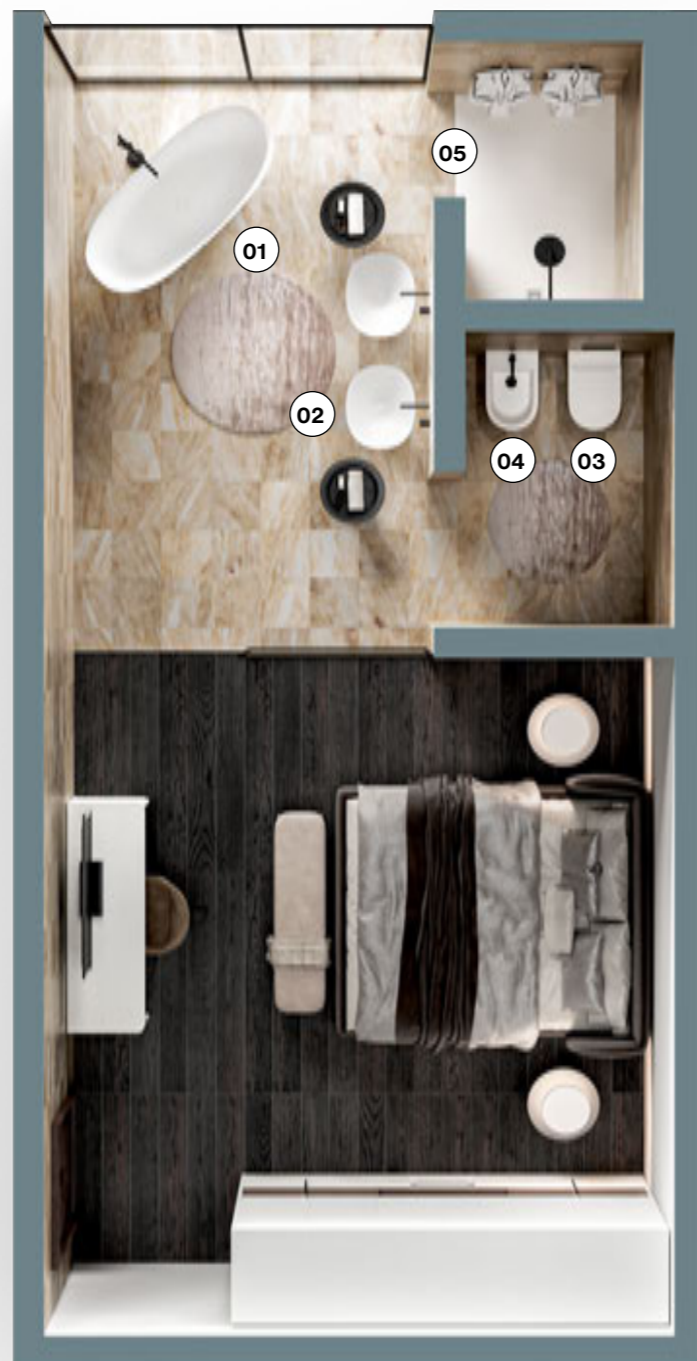


## recap projects

## Master Bedroom a New York

### Master Bedroom in New York

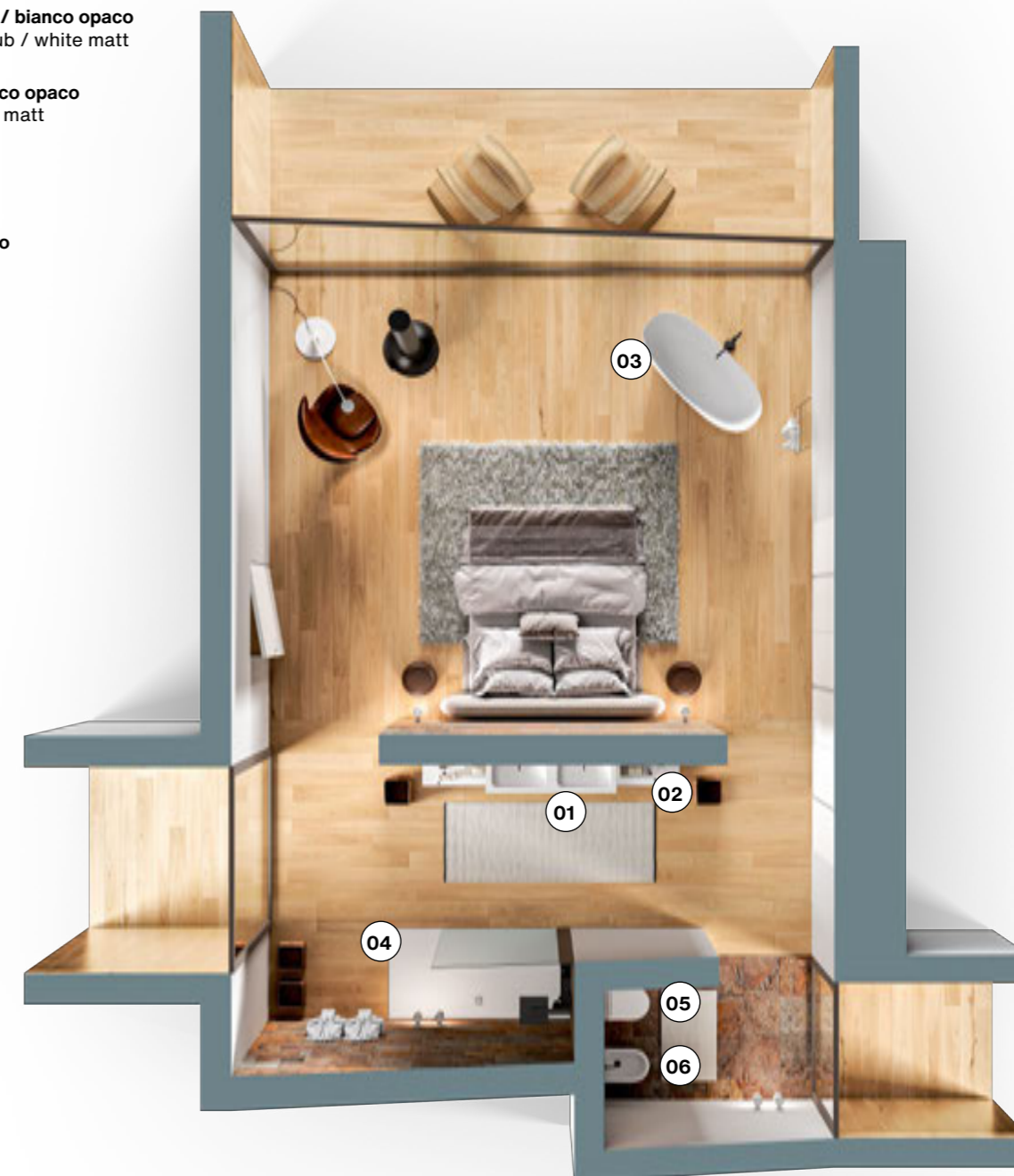
- 01. **grace**  
vasca freestanding / bianco opaco  
freestanding bathtub / white matt
- 02. **royale**  
freestanding / bianco opaco  
freestanding / white matt
- 03. **kapsel**  
wc / bianco opaco  
toilet / white matt
- 04. **kapsel**  
bidet / bianco opaco  
bidet / white matt
- 05. **smooth**  
piatto doccia / bianco opaco  
shower tray / white matt



## Chalet a Cortina

### Chalet in Cortina

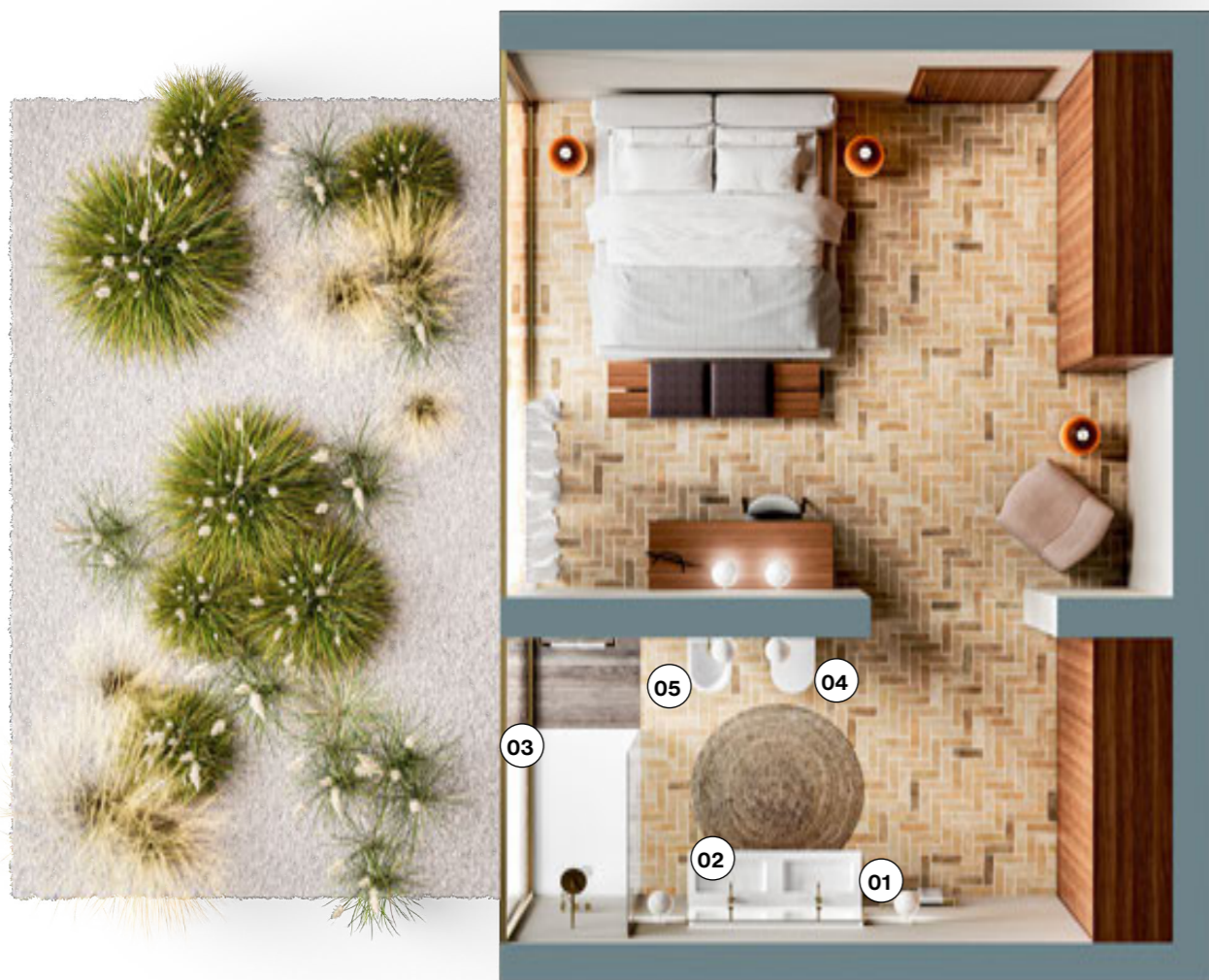
- 01. **tailor made**  
lavabo a misura / bianco opaco  
bespoke basin / white matt
- 02. **tailor made**  
mensola scatolata / bianco opaco  
boxed shelf / white matt
- 03. **grace**  
vasca freestanding / bianco opaco  
freestanding bathtub / white matt
- 04. **stone**  
piatto doccia / bianco opaco  
shower tray / white matt
- 05. **kapsel**  
wc / bianco opaco  
toilet / white matt
- 06. **kapsel**  
bidet / bianco opaco  
bidet / white matt



## Beach House a Faro

### Beach House in Faro

- 01. tailor made**  
lavabo a misura / bianco opaco  
bespoke basin / white matt
- 02. tailor made**  
mensola scatolata / bianco opaco  
boxed shelf / white matt
- 03. smooth**  
piatto doccia / bianco opaco  
shower tray / white matt
- 04. kapsel**  
wc / bianco opaco  
toilet / white matt
- 05. kapsel**  
bidet / bianco opaco  
bidet / white matt



## company

Nicos International S.p.A., impresa italiana leader in Europa per lavabi, vasche e piatti doccia in solid surface e cast marble, presidia l'intera filiera dall'ideazione alla produzione, con headquarter e impianti in Italia e una rete manifatturiera e logistica europea integrata. Il posizionamento competitivo nasce soprattutto dalle tecnologie proprietarie e dall'integrazione tra formulazioni, processi di colata in stampo e finiture avanzate, che consentono rapide industrializzazioni, controllo qualità e ampia personalizzazione.

Cristalplant® è il cuore dell'innovazione Nicos: un solid surface colato e lavorabile in stampo, ad alta componente minerale e resine biobased, progettato per offrire libertà formale e coerenza estetica. La colata in stampo abilita geometrie complesse, raggi morbidi, spessori ottimizzati e dettagli funzionali integrati (piani inclinati, scarichi, canaline, sedi accessori), garantendo tolleranze strette e uniformità di pezzo. La natura "in stampo" risponde alle esigenze di progettazione e personalizzazione degli architetti: famiglie prodotte coerenti, modularità e varianti dimensionali sulla stessa piattaforma, con design for manufacturing fin dalla fase concept. A valle della colata, Cristalplant® è idoneo a lavorazioni CNC, incollaggi invisibili, riparazioni in opera e cicli di finitura/verniciatura (primer e topcoat poliuretani o acrilici) in cabina pressurizzata; l'adesione è assicurata da preparazioni superficiali controllate e da curve di essiccazione compatibili con la matrice. Si ottengono finiture dal soft touch setoso alle micro-texture ad alta resistenza, mantenendo resistenza meccanica, stabilità e igiene, mentre la componente biobased riduce l'impronta carbonica senza sacrificare le performance.

In parallelo, Mineralmarmo® è la piattaforma cast marble di Nicos: matrice minerale con resine riciclate, inclusa componente rPET, concepita per alta

produttività e ripetibilità su grandi serie. La colata in stampo consente superfici planari, bordi netti e finiture lucide o opache resistenti all'usura. La massa minerale conferisce rigidità e stabilità, migliora lo smorzamento acustico e la sensazione di solidità; la formulazione bilancia peso/prestazioni, facilitando installazione e logistica. Dopo colata sono possibili lavorazioni, forature e personalizzazioni per adattarsi a vincoli impiantistici, formati o richieste estetiche. L'integrazione tra Cristalplant® e Mineralmarmo® permette di coprire l'intero spettro applicativo: dal pezzo iconico a geometria libera alla produzione ad alto volume con costi ottimizzati, mantenendo coerenza cromatica e tattile tra linee coordinate. La co-progettazione con studi di architettura e brand OEM è supportata da librerie materiali, campionature rapide, design rules per lo stampo e simulazioni di riempimento/ritiro, così da prevenire difetti, comprimere il time-to-market e preservare l'intento del designer dal render al pezzo reale.

Completa il quadro un modello operativo orientato a efficienza di processo (cicli a freddo dove applicabile, recupero diffuso degli scarti, tracciabilità lotti) e a una gestione energetica che valorizza fonti rinnovabili: è previsto l'ampliamento del fotovoltaico di stabilimento, che porterà la produzione da rinnovabili a raggiungere i livelli di consumo energetico degli impianti, incrementando autonomia e resilienza. Grazie a questa combinazione di materiali e processi proprietari, capacità ingegneristica e supporto allo sviluppo, Nicos si conferma partner di riferimento per progetti residenziali e contract che richiedono qualità industriale, personalizzazione spinta e scalabilità.

Nicos International S.p.A., an Italian company and European leader in solid surface and cast marble basins, bathtubs, and shower trays, controls the entire value chain from concept to production, with headquarters and plants in Italy and an integrated European manufacturing and logistics network. Its competitive positioning stems primarily from proprietary technologies and the integration of formulations, in-mold casting processes, and advanced finishing, enabling fast industrialization, rigorous quality control, and extensive customization.

Cristalplant® is the core of Nicos' innovation: a solid surface cast and workable in mold, with high mineral content and bio-based resins, engineered to offer designers formal freedom and aesthetic consistency. In-mold casting enables complex geometries, soft radii and transitions, optimized thicknesses, and integrated functional details (inclined planes, drains, channels, seats for accessories), ensuring tight tolerances and part uniformity. The "in-mold" nature addresses architects' needs for design and customization: coherent product families, modularity, dimensional variants on the same platform, and design for manufacturing from the concept stage. Downstream of casting, Cristalplant® supports precision CNC machining, invisible bonding, on-site repair, and finishing/painting cycles (polyurethane or acrylic primer and topcoat) in a pressurized booth; adhesion is ensured by controlled surface preparation (micro-sandblasting/sanding) and curing curves compatible with the matrix, delivering finishes from silky soft-touch to high-resistance micro-textures. The material retains mechanical strength, long-term stability, and hygiene for bathroom environments, while the bio-based component reduces the formulation's carbon footprint without sacrificing durability or performance.

In parallel, Mineralmarmo® is Nicos' cast marble platform: a mineral matrix with recycled resins, including rPET, designed for high productivity and repeatability in large series. In-mold casting produces perfectly flat surfaces, sharp edges, and glossy or matte finishes resistant to daily wear. The mineral mass provides stiffness and stability, improving acoustic damping and the perception of solidity, while the optimized formulation balances weight/performance, facilitating installation and logistics. Post-casting machining, drilling, and targeted customizations are feasible to meet plant constraints, formats, or specific aesthetic requirements.

The integration of Cristalplant® and Mineralmarmo® allows Nicos to cover the full application spectrum: from iconic free-form pieces to high-volume production with optimized costs, while maintaining chromatic and tactile consistency across coordinated product lines. Co-design with architecture firms and OEM brands is supported by material libraries, rapid sampling, mold design rules, and filling/shrinkage simulations, preventing defects, compressing time-to-market, and preserving the designer's intent from rendering to the finished part.

Completing the picture is an operating model focused on process efficiency (cold cycles where applicable, widespread scrap recovery, lot traceability) and on energy management that leverages renewable sources: an expansion of on-site photovoltaics is planned, which will bring renewable generation to reach the plants' energy consumption levels, increasing autonomy and resilience. Thanks to this combination of proprietary materials and processes, engineering capability, and development support, Nicos is a reference partner for residential and contract projects that require industrial-grade quality, deep customization, and scalability.

## sostenibilità ambientale sustainability

**Strategia di sostenibilità di Nicos: energia rinnovabile, materiali innovativi e certificazioni ambientali**  
Nicos International ha sviluppato una strategia di sostenibilità integrata, concepita come leva per l'innovazione e la competitività. La sostenibilità è considerata parte essenziale del modello di business e viene applicata in modo sistemico, dalla selezione delle materie prime alla produzione e alla gestione delle risorse, fino alla rendicontazione delle performance ambientali. L'azienda interpreta la sostenibilità come un processo dinamico, in cui ogni miglioramento tecnologico o gestionale diventa un'opportunità per ridurre l'impatto ambientale e aumentare l'efficienza complessiva.

**Produzione e approccio energetico – il sito di Prata** Il sito produttivo di Prata, dove viene realizzato Cristalplant®, rappresenta il cuore della strategia energetica di Nicos. Qui è stato installato un impianto fotovoltaico che riduce sensibilmente le emissioni di CO<sub>2</sub> associate ai consumi elettrici e contribuisce alla diminuzione della dipendenza da fonti fossili. È già pianificato un ampliamento del parco fotovoltaico, con l'obiettivo di portare la produzione a coprire integralmente il fabbisogno energetico dello stabilimento. Questa scelta rafforza l'autonomia operativa, riduce la vulnerabilità rispetto alle fluttuazioni del mercato energetico e allinea l'azienda agli obiettivi di decarbonizzazione e di riduzione dell'impatto ambientale previsti dalle normative europee e dagli standard ESG. L'attenzione di Nicos non si limita all'energia elettrica: i processi produttivi vengono costantemente monitorati per ottimizzare i consumi complessivi, minimizzare gli sprechi e migliorare l'efficienza delle linee di produzione. **Materiali proprietari a basso impatto** Nicos investe in ricerca e sviluppo per sviluppare soluzioni materiche che riducano l'uso di risorse fossili e favoriscano l'economia circolare. Questo lavoro si concretizza in materiali proprietari che combinano elevate prestazioni tecniche con un profilo ambientale ottimizzato. **Cristalplant®** utilizza resine Biobased, ottenute da fonti rinnovabili, contribuendo

a diminuire le emissioni di gas serra lungo l'intero ciclo di vita. L'utilizzo di componenti Biobased permette di ridurre l'impronta di carbonio e di sostituire parzialmente i polimeri di origine petrolchimica, mantenendo al contempo le proprietà meccaniche e la durabilità richieste per applicazioni di alta gamma. **Mineralmarmo®** integra resine riciclate, in particolare PET post-consumo, valorizzando flussi di rifiuti plastici e riducendo la dipendenza da materie prime vergini. Questo approccio riduce l'estrazione di nuove risorse, favorisce il riciclo dei materiali e sostiene l'economia circolare, diminuendo l'impatto ambientale complessivo della filiera. L'integrazione di materiali Biobased e riciclati è supportata da rigorosi controlli di qualità e da una continua ottimizzazione dei processi, per garantire prestazioni meccaniche, stabilità dimensionale e finiture superficiali di alto livello, in linea con le aspettative del mercato e le normative di settore.

**Certificazioni e monitoraggio – il ruolo dell'EPD** Per dare trasparenza e misurabilità al proprio impegno, Nicos utilizza la Environmental Product Declaration (EPD) come strumento di rendicontazione ambientale. L'EPD è una dichiarazione conforme alla norma ISO 14025 e basata su Life Cycle Assessment (LCA) secondo la serie ISO 14040/44, che garantisce un approccio scientifico e verificabile. **Gestione delle risorse e cultura aziendale** Parallelamente, Nicos implementa misure per ridurre il consumo idrico, minimizzare gli scarti di produzione e ottimizzare i flussi energetici. La sostenibilità è supportata da una governance che integra criteri ambientali nelle decisioni strategiche e da attività di formazione interna per diffondere un mindset green tra i collaboratori. Anche fornitori e partner vengono coinvolti in questa visione, creando una catena del valore più responsabile e orientata all'innovazione. Questo approccio sistemico consente di trasformare la sostenibilità in un fattore di competitività e di creare valore condiviso per tutti gli stakeholder.

**Nicos' Sustainability Strategy: Renewable Energy, Innovative Materials, and Environmental Certifications**  
Nicos International has developed an integrated sustainability strategy, designed as a lever for innovation and competitiveness. Sustainability is considered an essential part of the business model and is applied systematically, from raw material selection to production and resource management, all the way to the reporting of environmental performance. The company views sustainability as a dynamic process, where each technological or managerial improvement becomes an opportunity to reduce environmental impact and increase overall efficiency.

**Production and Energy Approach – The Prata Site** The Prata production site, where Cristalplant® is manufactured, represents the core of Nicos' energy strategy. A photovoltaic system has been installed here, significantly reducing CO<sub>2</sub> emissions associated with electricity consumption and contributing to lower reliance on fossil energy sources. An expansion of the photovoltaic park is already planned, with the goal of covering the facility's entire electricity demand with renewable energy production. This decision strengthens operational autonomy, reduces exposure to energy market fluctuations, and aligns the company with decarbonization objectives and environmental impact reduction targets set by European regulations and ESG standards. Nicos' focus is not limited to electricity generation: production processes are constantly monitored to optimize overall consumption, minimize waste, and improve line efficiency. **Low-Impact Proprietary Materials**  
Nicos invests heavily in research and development to create material solutions that reduce the use of fossil resources and promote a circular economy. This work translates into proprietary materials that combine high technical performance with an optimized environmental profile. **Cristalplant®** uses bio-based resins derived from renewable sources, helping to lower greenhouse gas emissions throughout the entire product life cycle. The use of bio-based components reduces the

carbon footprint and partially replaces petrochemical-derived polymers, while maintaining the mechanical properties and durability required for premium applications. **Mineralmarmo®** incorporates recycled resins, particularly post-consumer PET, valorizing plastic waste streams and reducing dependence on virgin raw materials. This approach reduces the need for new resource extraction, encourages material recycling, and supports the circular economy, lowering the overall environmental footprint of the value chain. The integration of bio-based and recycled materials is supported by rigorous quality controls and ongoing process optimization to ensure mechanical performance, dimensional stability, and high-quality surface finishes that meet market expectations and industry standards. **Certifications and Monitoring – The Role of the EPD** To ensure transparency and measurability of its efforts, Nicos relies on the Environmental Product Declaration (EPD) as its environmental reporting tool. The EPD is a declaration compliant with ISO 14025 and based on Life Cycle Assessment (LCA) according to the ISO 14040/44 series, ensuring a scientific and verifiable approach. **Resource Management and Corporate Culture** In parallel, Nicos implements measures to reduce water consumption, minimize production waste, and optimize energy flows. Sustainability is supported by governance that integrates environmental criteria into strategic decisions and by internal training initiatives aimed at fostering a green mindset among employees. Suppliers and partners are also engaged in this vision, creating a more responsible and innovation-oriented value chain. This systemic approach turns sustainability into a factor of competitiveness and creates shared value for all stakeholders.

## pensare in modo sostenibile think green



### ARIA

Dal 2012 tutti i materiali di Nicos International possiedono la certificazione GreenGuard Gold, che attesta la conformità ai rigorosi limiti di emissione di COV (Composti Organici Volatili). Questa certificazione contribuisce all'ottenimento dei crediti LEED (Leadership in Energy and Environmental Design) e garantisce una migliore qualità dell'aria negli ambienti interni per gli utenti finali. Le prove di conformità vengono ripetute annualmente da un laboratorio indipendente per assicurare il mantenimento degli standard.

### AIR

Since 2012, all Nicos International materials have held GreenGuard Gold Certification, ensuring compliance with strict limits on VOC (Volatile Organic Compounds) emissions. This certification contributes to achieving LEED credits (Leadership in Energy and Environmental Design) and guarantees a healthier indoor air quality for end users. All certification tests are conducted annually by an independent third-party laboratory to ensure ongoing compliance.



### RIUTILIZZO

Il reparto Ricerca & Sviluppo di Nicos International è impegnato nello sviluppo di soluzioni volte ad aumentare la percentuale di materiali riciclati e rigenerati all'interno delle formulazioni proprietarie. Queste attività mirano a migliorare la circolarità, ridurre la dipendenza da materie prime vergini e garantire prestazioni meccaniche ed estetiche conformi agli standard di mercato e ai requisiti normativi.

### REUSE

Nicos International's R&D division is actively developing solutions aimed at increasing the proportion of recycled and reprocessed materials within its proprietary formulations. These efforts focus on enhancing circularity, reducing dependence on virgin resources, and maintaining mechanical and aesthetic performance, in line with market and regulatory requirements.



### RIFIUTI

Il 95% dei rifiuti di produzione generati negli stabilimenti Nicos International viene recuperato all'interno delle linee produttive. Questo sistema di gestione a ciclo chiuso riduce in modo significativo il conferimento in discarica, ottimizza l'efficienza nell'uso delle risorse e contribuisce al raggiungimento degli obiettivi aziendali di recupero dei materiali.



### ENERGIA

In qualità di azienda energivora, Nicos International effettua periodicamente audit energetici per individuare opportunità di efficientamento e migliorare costantemente le proprie performance. Dal 2020, tutta la produzione di solid surface è alimentata esclusivamente da energia proveniente da fonti rinnovabili, con una sensibile riduzione delle emissioni di CO<sub>2</sub> e della dipendenza da energia fossile. L'ampliamento previsto dell'impianto fotovoltaico consentirà al sito di Prata di raggiungere la completa autosufficienza energetica, in linea con gli obiettivi di lungo periodo di decarbonizzazione.

### ENERGY

As an energy-intensive manufacturer, Nicos International conducts regular energy audits to identify efficiency opportunities and continuously improve performance. Since 2020, all solid surfaces have been produced with electricity from renewable sources, significantly cutting CO<sub>2</sub> emissions and reducing reliance on fossil energy. The planned expansion of the photovoltaic system will enable the Prata plant to reach full energy self-sufficiency, further aligning with long-term decarbonization objectives.



### MATERIALI

Dal 2020 il solid surface è formulato con resine biogeniche da fonti rapidamente rinnovabili, riducendo l'uso di feedstock fossili. Per Mineralmarmo® impieghiamo resine riciclate a base di PET post-consumo, provenienti dal riciclo di bottiglie, mantenendo prestazioni meccaniche ed estetiche equivalenti e tracciabilità di filiera, con benefici LCA sul GWP misurabili.

### MATERIALS

Since 2020, solid surface has been formulated with bio-based resins from rapidly renewable sources, reducing the use of fossil feedstocks. For Mineralmarmo®, we use recycled resins based on post-consumer PET from bottle recycling, maintaining equivalent mechanical and aesthetic performance and supply-chain traceability, with measurable LCA benefits on GWP.

## certificazioni certifications

La nostra azienda, i nostri materiali e tutti i nostri prodotti sono costantemente sottoposti a controlli da parte dei più importanti enti certificatori mondiali, per garantire sempre la migliore qualità ovunque.

Our company, its materials and all our products are constantly subjected to checks by the most important certifying agencies, to guarantee the best quality all over the world.

### Made in Italy



### ISO 9001:2015



### vasche

- Marcatura CE
- Dop-Dichiarazione di presentazione
- GREENGUARD Gold - Certificato di conformità
- ECV-Validazione della dichiarazione di contenuti bio nelle formulazioni
- ECV-Validazione delle dichiarazioni di contenuti bio nelle formulazioni da fonti rinnovabili
- EPD-Dichiarazione ambientale di prodotto

### lavabi

- Marcatura CE
- Dop - Dichiarazione di presentazione
- GREENGUARD Gold - Certificato di conformità
- ECV-Validazione della dichiarazione di contenuti bio nelle formulazioni
- ECV-Validazione delle dichiarazioni di contenuti bio nelle formulazioni da fonti rinnovabili
- EPD-Dichiarazione ambientale di prodotto

### piatti doccia

- Marcatura CE
- Dop-Dichiarazione di presentazione
- GREENGUARD Gold - Certificato di conformità
- EPD-Dichiarazione ambientale di prodotto

### bathtubs

- CE marking
- Dop declaration of performance
- GREENGUARD Gold
- ECV-raw material of plant origin
- ECV-raw material from renewable sources
- EPD

### washbasins

- CE marking
- Dop declaration of performance
- GREENGUARD
- ECV-raw material of plant origin
- ECV-raw material from renewable sources
- EPD

### shower trays

- CE marking
- Dop declaration of performance
- GREENGUARD Gold
- EPD

# **nicos international**

via Bastie, 44  
31040 Portobuffolè (TV) – Italy  
+39 0422 504411  
info@nicosinternational.it  
[www.nicosinternational.it](http://www.nicosinternational.it)

**I disegni, le dimensioni, i materiali e i colori del presente catalogo sono puramente indicativi. L'azienda si riserva il diritto di modificare i modelli in qualsiasi momento e senza preavviso.**

Drawings, dimensions, materials and colours in this catalogue are indicative only. The Company reserves the right to modify the models at any time without prior notice.

©nicos - 2025

01-20250810

3D render  
In-edito studio

styling  
Lisa De Chirico

graphic  
Luca Busetto

**nicos international**

**[www.nicosinternational.it](http://www.nicosinternational.it)**